



# MATDEELUNG / AVIS

## ROUTE BARREE!

### Domaine Brameschaff zu KIELEN

Léif Awunner,

Den Méindeg 2ten Dezember 2024 setzt d'Firma Creos, mat Hëllef vun engem mobile Kran, eng nei Trafo-Station zu Kielen um Domaine Brameschaff (op der Héicht vun der Hausnummer 6), dëst vun 8:00 – 13:00 Auer.

Bei weidere Froen kënn Dir lech um Tel.: 30 91 91-501 bei eisem technechen Service mellen.

Mir soen lech Merci fir Äert Versteesdemech.

D'Gemeng Kielen

---

## ROUTE BARREE !

### Domaine Brameschhof à KEHLEN



Chers habitants,

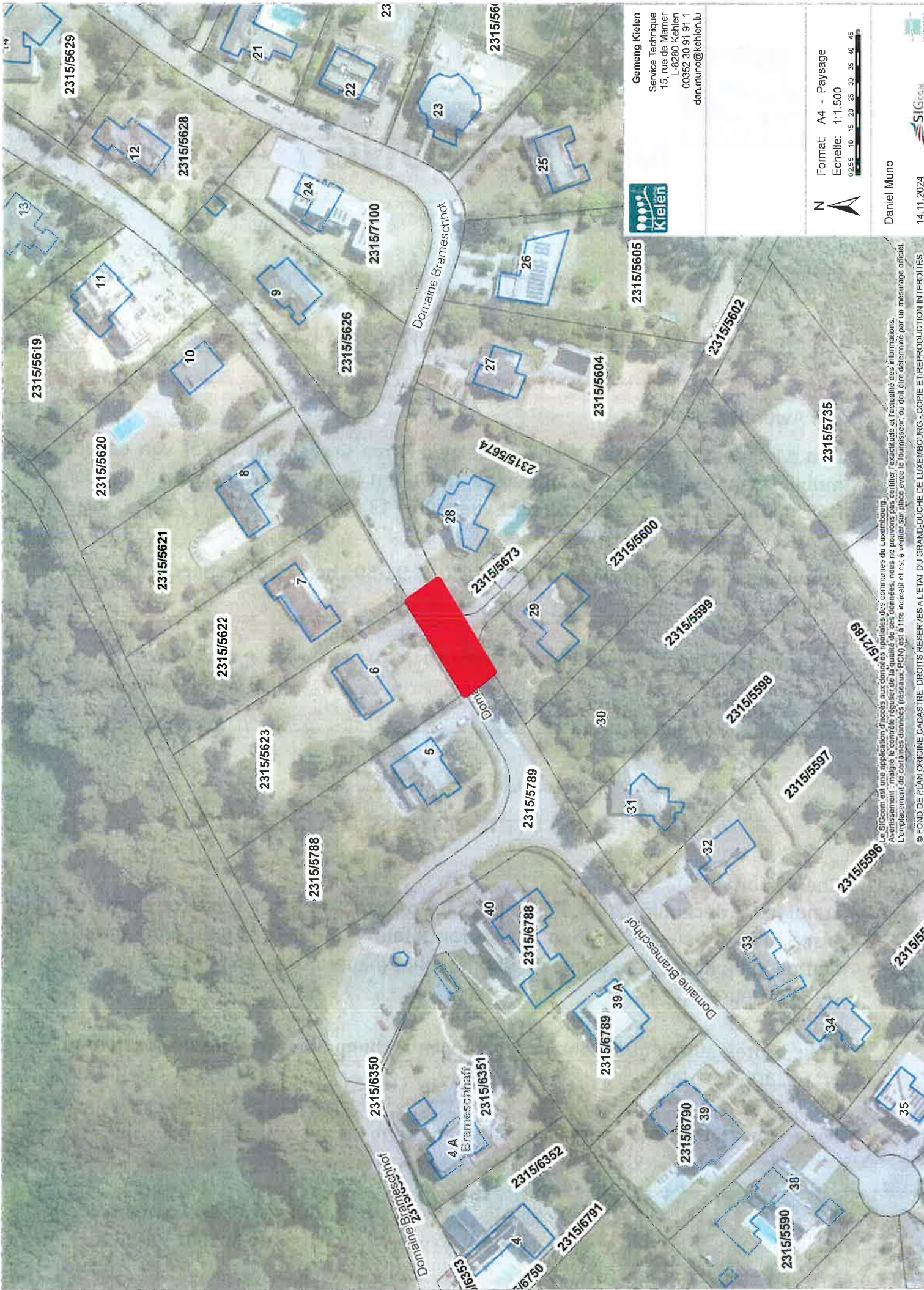
Lundi le 02 décembre 2024, l'entreprise Creos, procèdera aux travaux de mise en place d'une nouvelle station « transformateur » à l'aide d'une grue mobile stationnée à KEHLEN au Domaine Brameschhof (hauteur maison N°6), ceci de 8:00 – 13:00 heures.

Pour toutes autres questions, notre service technique est à votre disposition au N° tél. 30 91 91-501.

Nous vous remercions pour votre compréhension.

L'Administration Communale  
de Kehlen





Gemeng Kielien  
Service Technique  
15, rue de Mamer  
L-2800 Kehlen  
00352 30 91 91 11  
dan.muno@kielien.lu



Format: A4 - Paysage  
Echelle: 1:1.500



Daniel Muno

14.11.2024

Le SIGcom est une application d'accès aux données spatiales des communes du Luxembourg.  
Avertissement: malgré le contrôle régulier de la qualité de ces données, nous ne pouvons pas certifier l'exactitude et l'actualité des informations.  
L'emplacement de certaines données (réseaux PCN) est à titre indicatif et est à vérifier sur place avec le fournisseur, ou doit être déterminé par un mesurage officiel.  
© FOND DE PLAN ORIGINE CADASTRE DROITS RÉSERVÉS A L'ETAT DU GRAND-DUCHÉ DE LUXEMBOURG - COPIE ET REPRODUCTION INTERDITES