



# Enquête de trafic dans les traversées de Kehlen et Olm

**Juin / Juillet 2015**

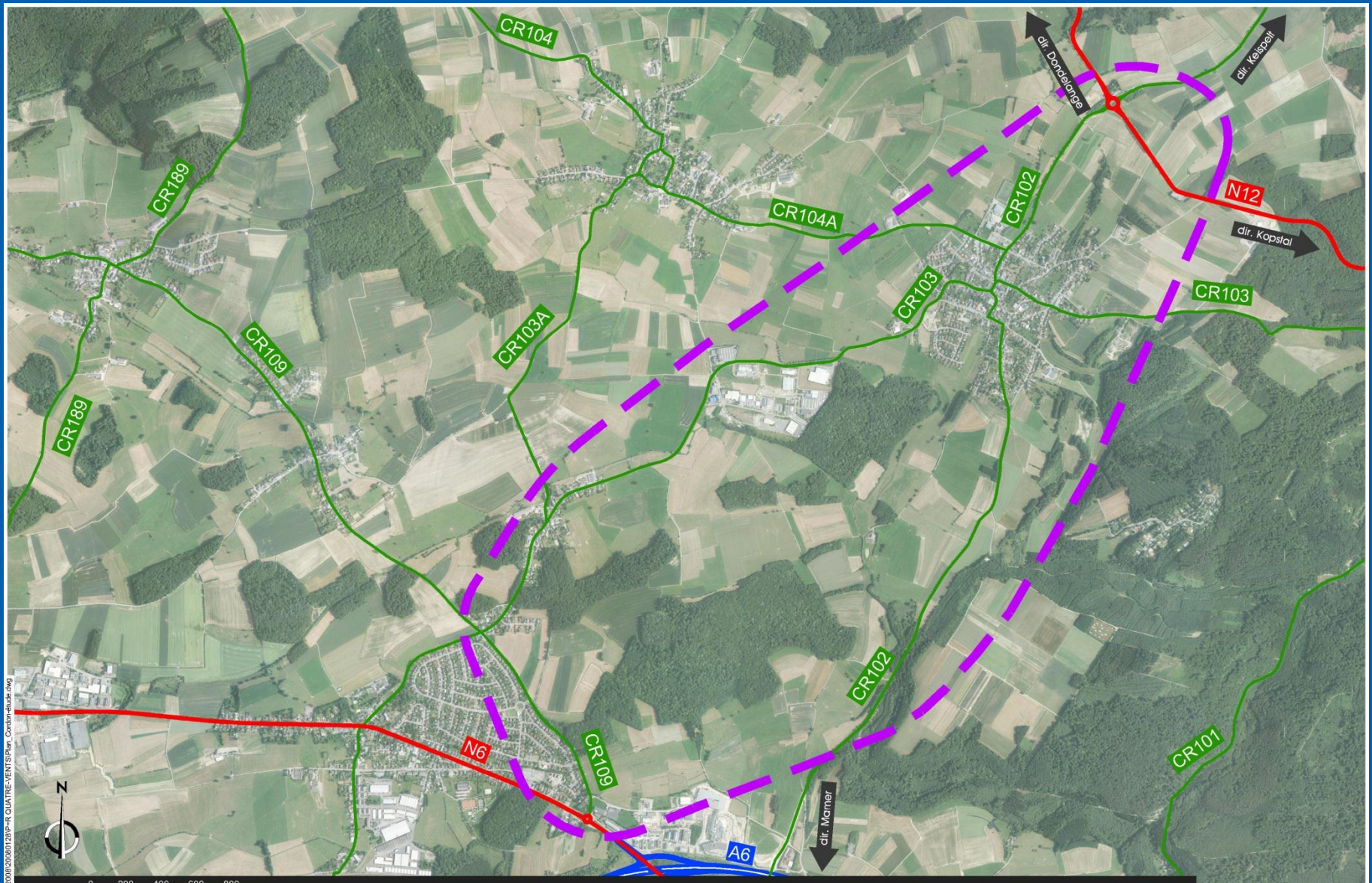
Dossier de synthèse

28/10/2015

- I. Introduction et généralités**
- II. Enquête du trafic**
  - Comptages automatiques
  - Comptages manuels et synthèse
- III. Evolution du trafic**
- IV. Conclusion**



# Cordon de l'enquête de trafic



C:\NoTraffic\2018\20180728\IP-4 QUATRE VENTS\Plan\_Cordon-de-lade.dwg

0 200 400 600 800  
m  
Fond de carte : © ACT

Légende:  Cordon de l'enquête de trafic

Le comptage de trafic dans la Commune de Kehlen s'est déroulée dans la période du 29 juin au 5 juillet 2015 (7 jours) dont une journée d'enquête plus détaillée a été effectuée en date du mardi, le 30 juin 2015.

Le comptage de trafic est basée sur 3 types de comptages, à savoir:



## Les comptages automatiques dans les sections

Ces comptages ont été menés pendant 7 jours à l'aide d'automates de comptages mise à disposition du bureau d'études Schroeder&Associés. Au total 8 sections ont été recensés, de manière bi-directionnelle.

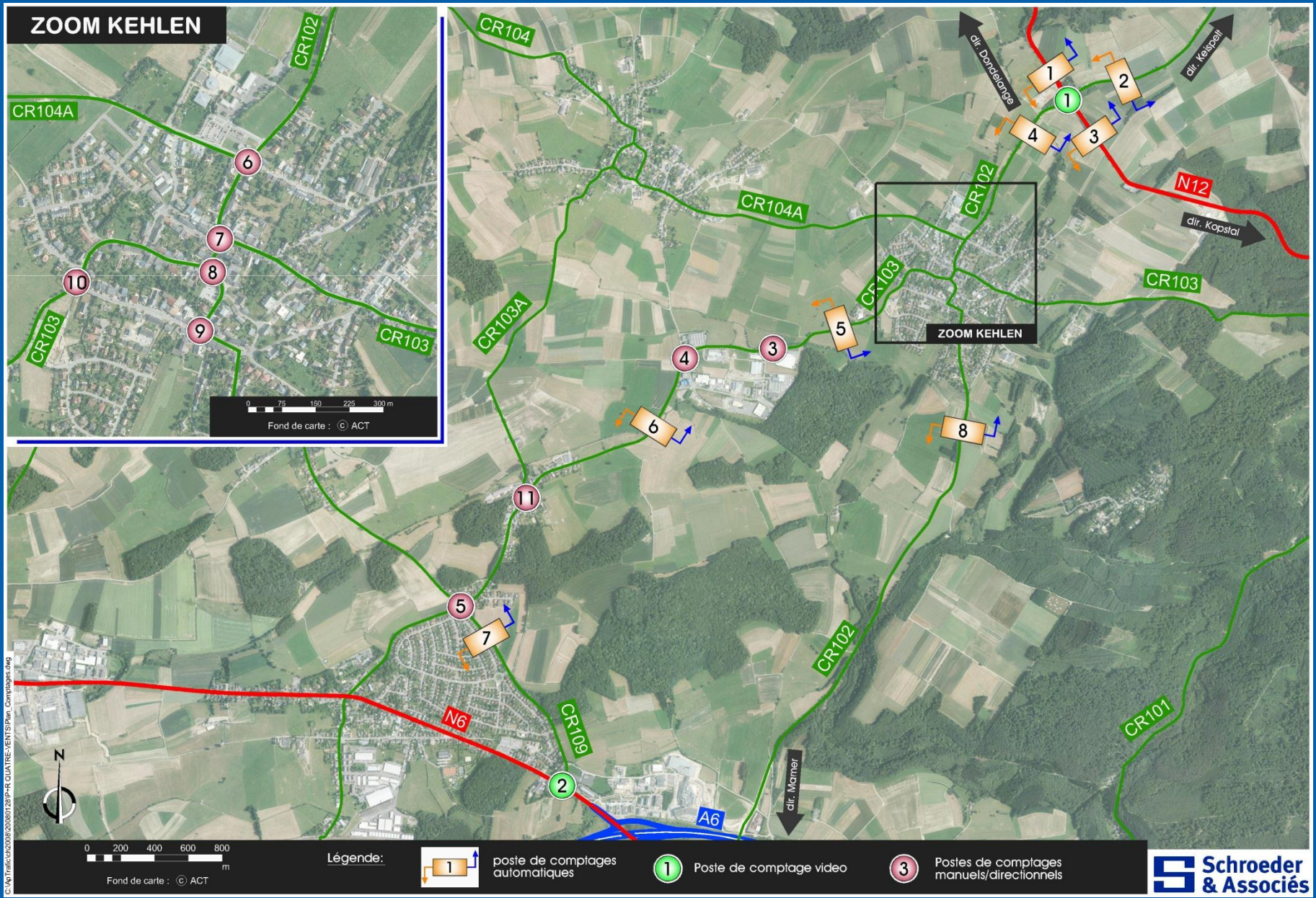
## Les comptages manuels/directionnels aux carrefours

Le 30 juin 2015, 9 carrefours ont été recensés entre 6h00 et 19h00 [13h]. Ce type de recensement fournit des informations détaillées au niveau des flux directionnels pour toute la journée resp. les pointes journalières.

## Surveillance vidéo au giratoire à Quatre-Vents et à Capellen

Pour être en mesure de recenser les flux directionnels, une grue « Steiger » a été mise en place pour l'enregistrement du trafic par vidéo au giratoire N12/CR102. Au giratoire N6/CR109, l'enregistrement du trafic vidéo a été réalisé à partir d'une caméra installée sur un mât d'éclairage public.





C:\v\Traffic\2018\2018071201P-4 QUATRE-VENTS\Plan. Comptages.dwg

## I. Introduction et généralités

## II. Enquête du trafic

- Comptages automatiques
- Comptages manuels et synthèse

## III. Evolution du trafic

## IV. Conclusion



## I. Introduction et généralités

## II. Enquête du trafic

- Comptages automatiques

- Comptages manuels et synthèse

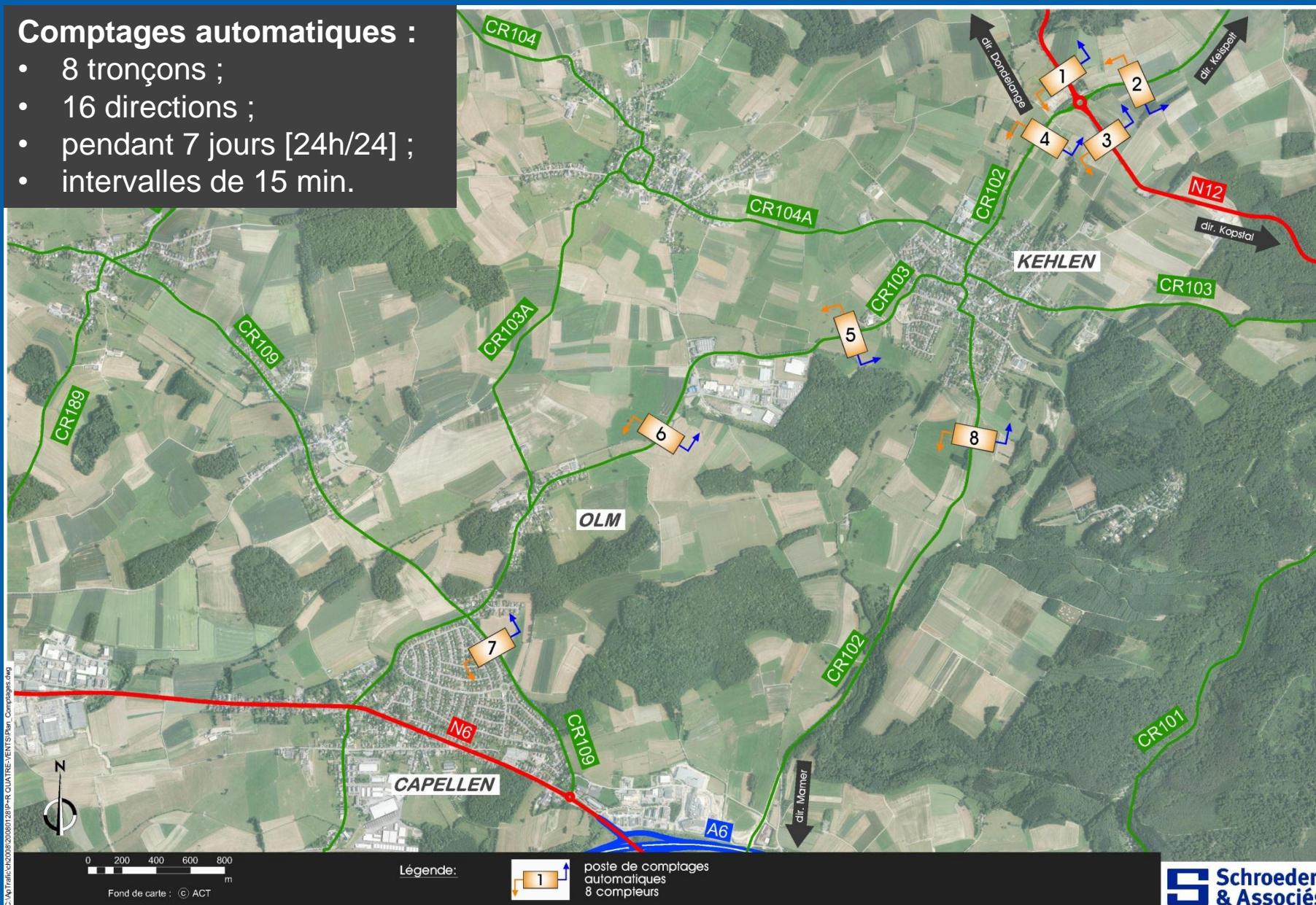
## III. Evolution du trafic

## IV. Conclusion



## Comptages automatiques :

- 8 tronçons ;
- 16 directions ;
- pendant 7 jours [24h/24] ;
- intervalles de 15 min.

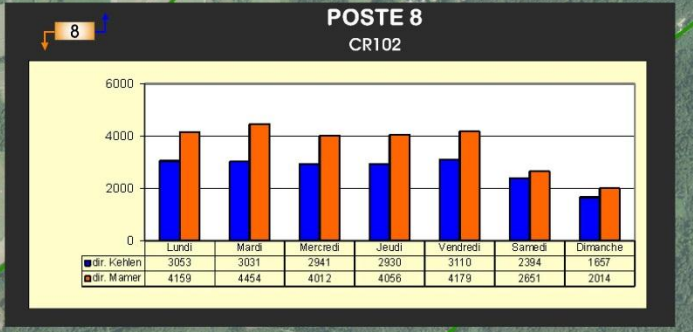
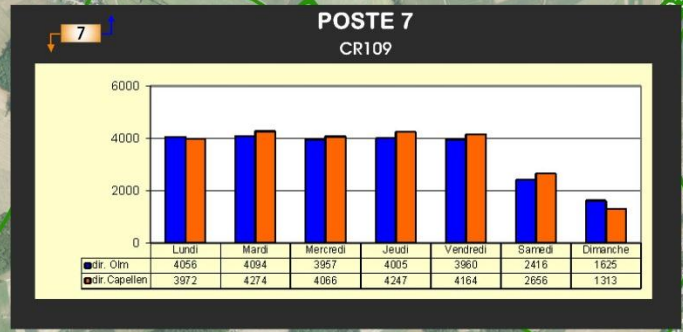
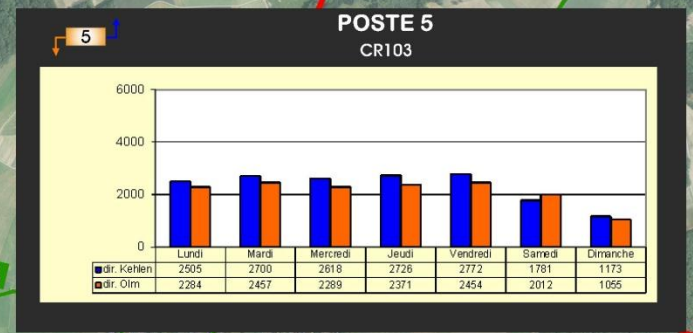
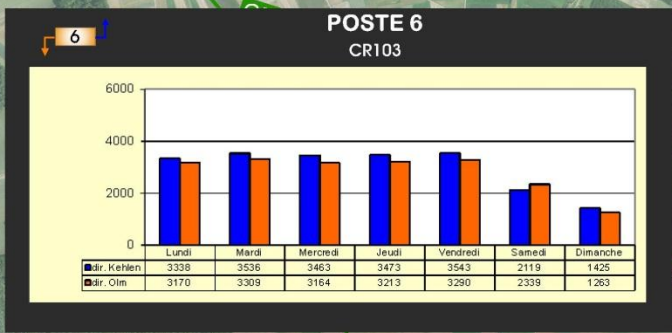






# Trafic hebdomadaire [véh./24h]

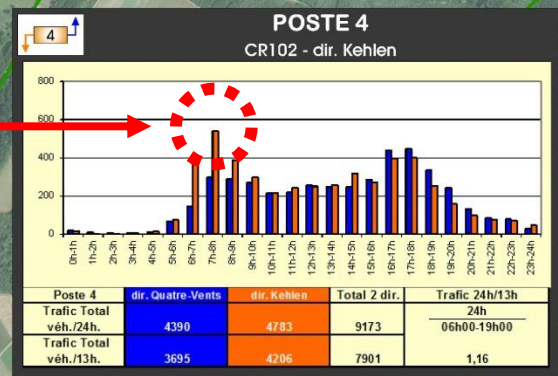
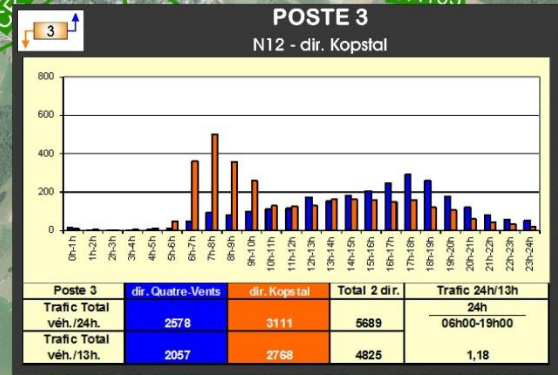
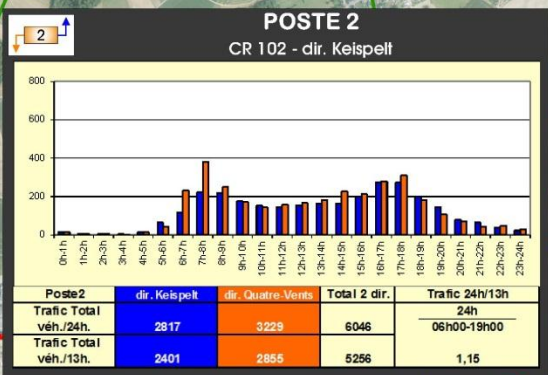
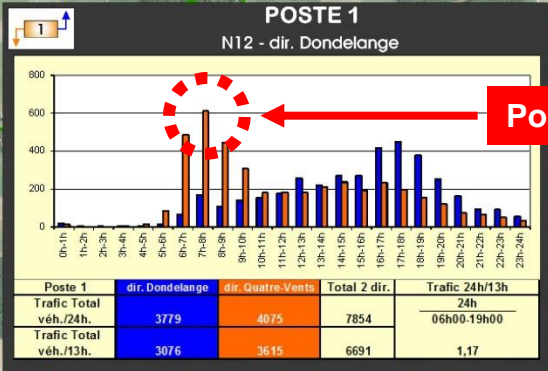
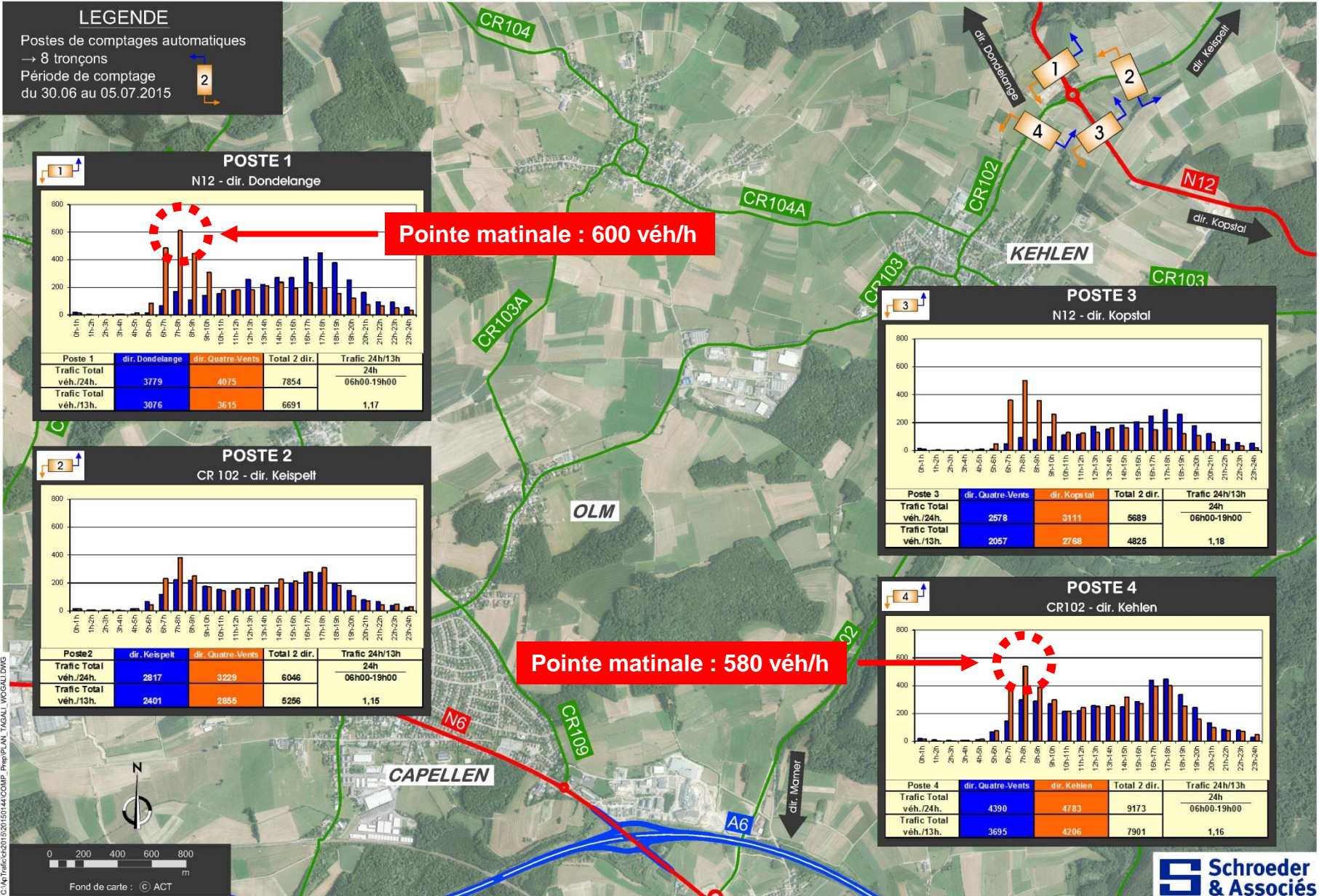
**LEGENDE**  
 Postes de comptages automatiques  
 → 8 tronçons  
 Période de comptage  
 du 30.06 au 05.07.2015



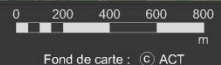
C:\MT\trafic\2015\07\150115011544\COMP\_Prep\PLAN\_Traffic\VOGALU.DWG

**LEGENDE**

Postes de comptages automatiques  
 → 8 tronçons  
 Période de comptage  
 du 30.06 au 05.07.2015

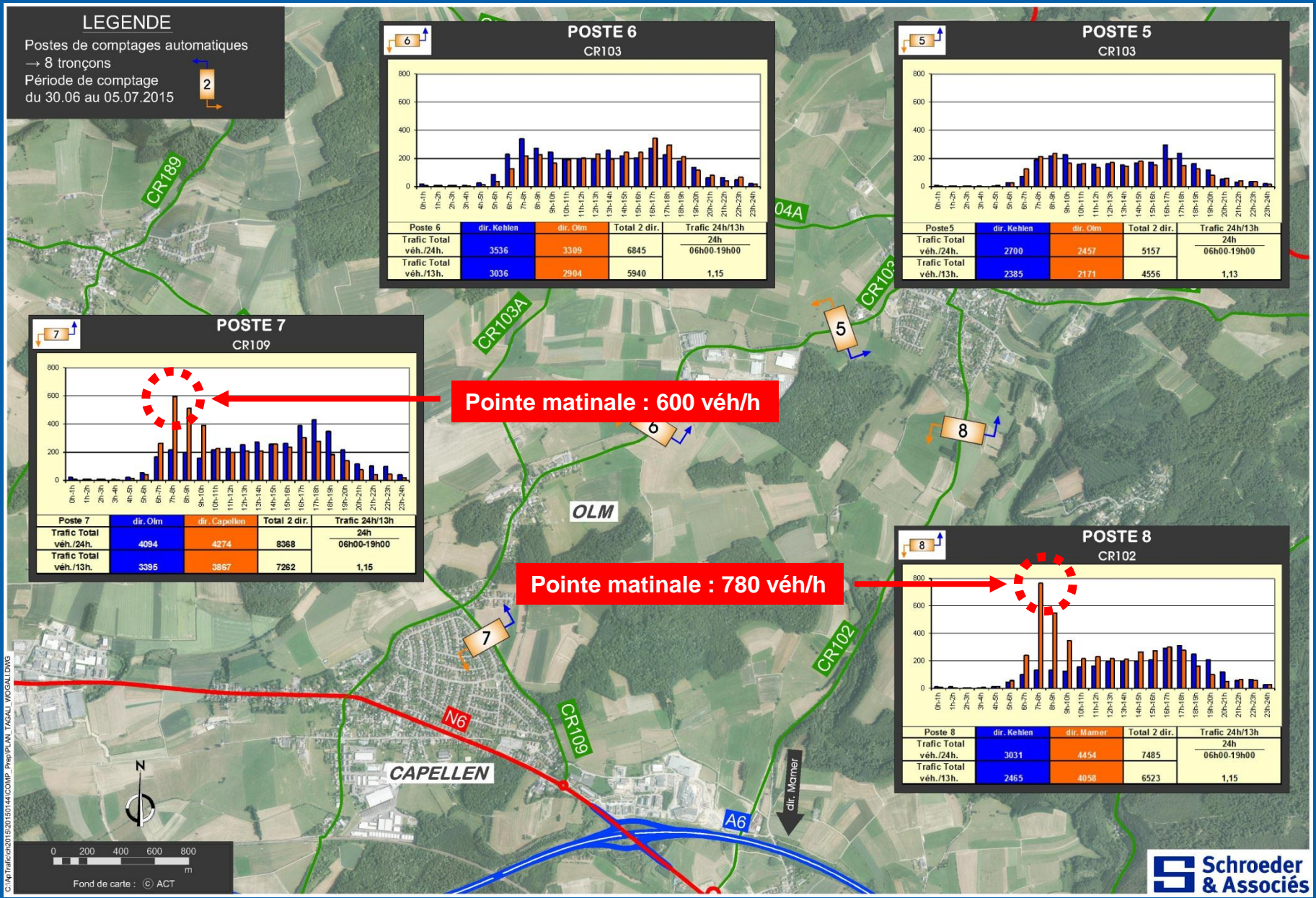


C:\MT\trafic\2015\07\150144\COMP\_Perp\PLAN\_TACALI\_WOGALI.DWG



Fond de carte : © ACT

# Trafic journalier [véh./h]

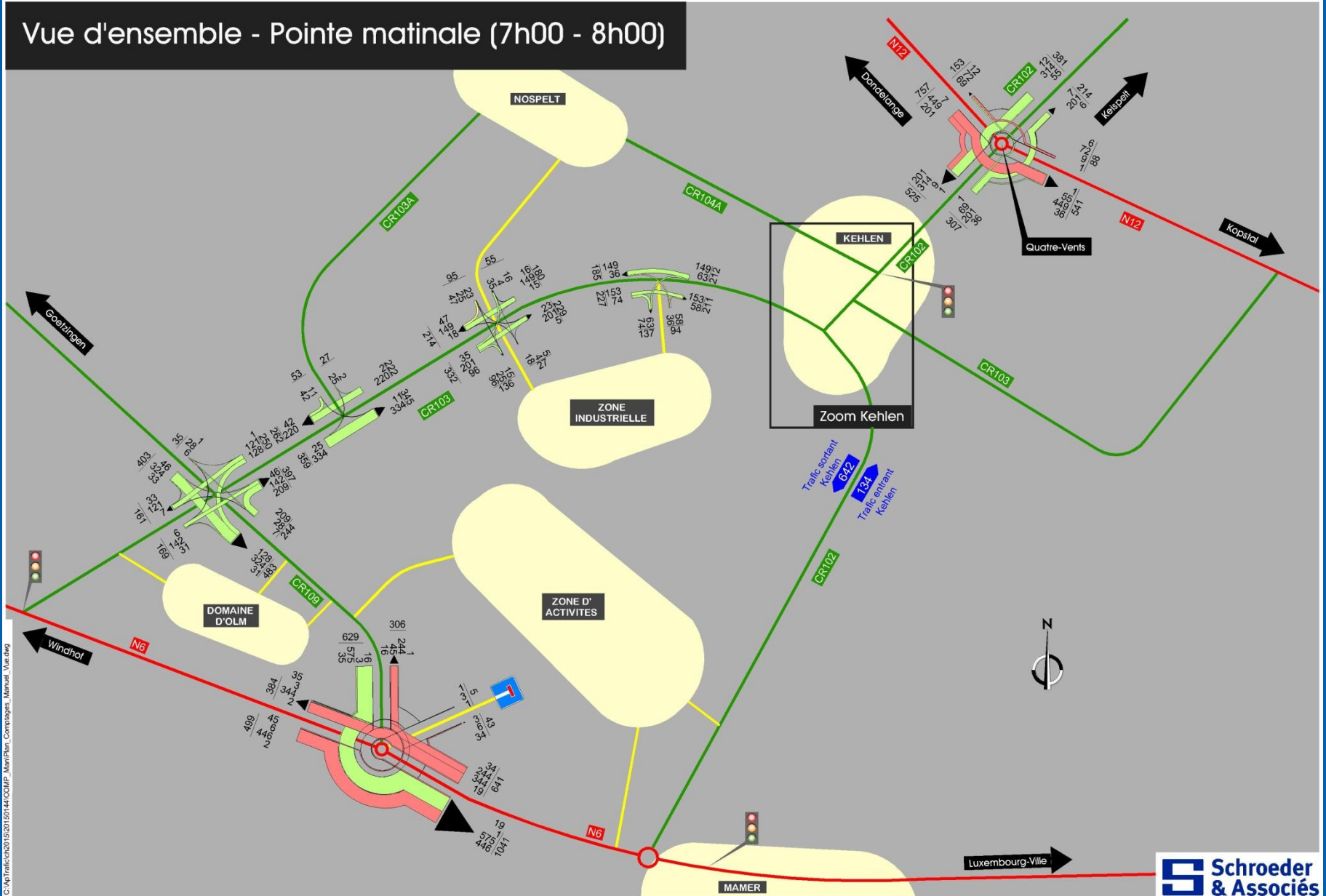


- I. Introduction et généralités
- II. Enquête du trafic
  - Comptages automatiques
  - **Comptages manuels et synthèse**
- III. Evolution du trafic
- IV. Conclusion



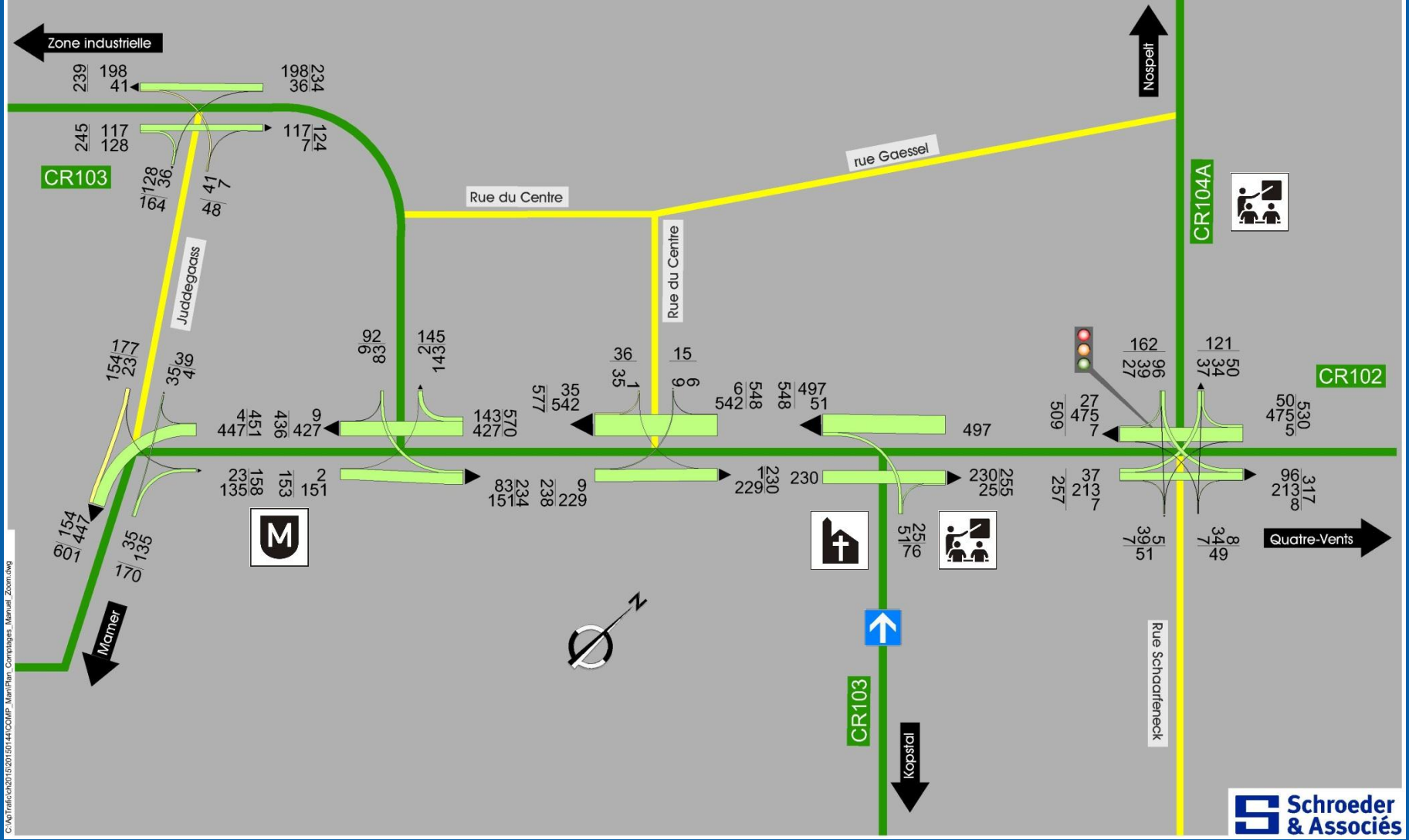


## Vue d'ensemble - Pointe matinale (7h00 - 8h00)



C:\WT\Traffic\0110\2015\0114\COMP7\_ManPlan\_Compages\_Manual\_Vue.dwg

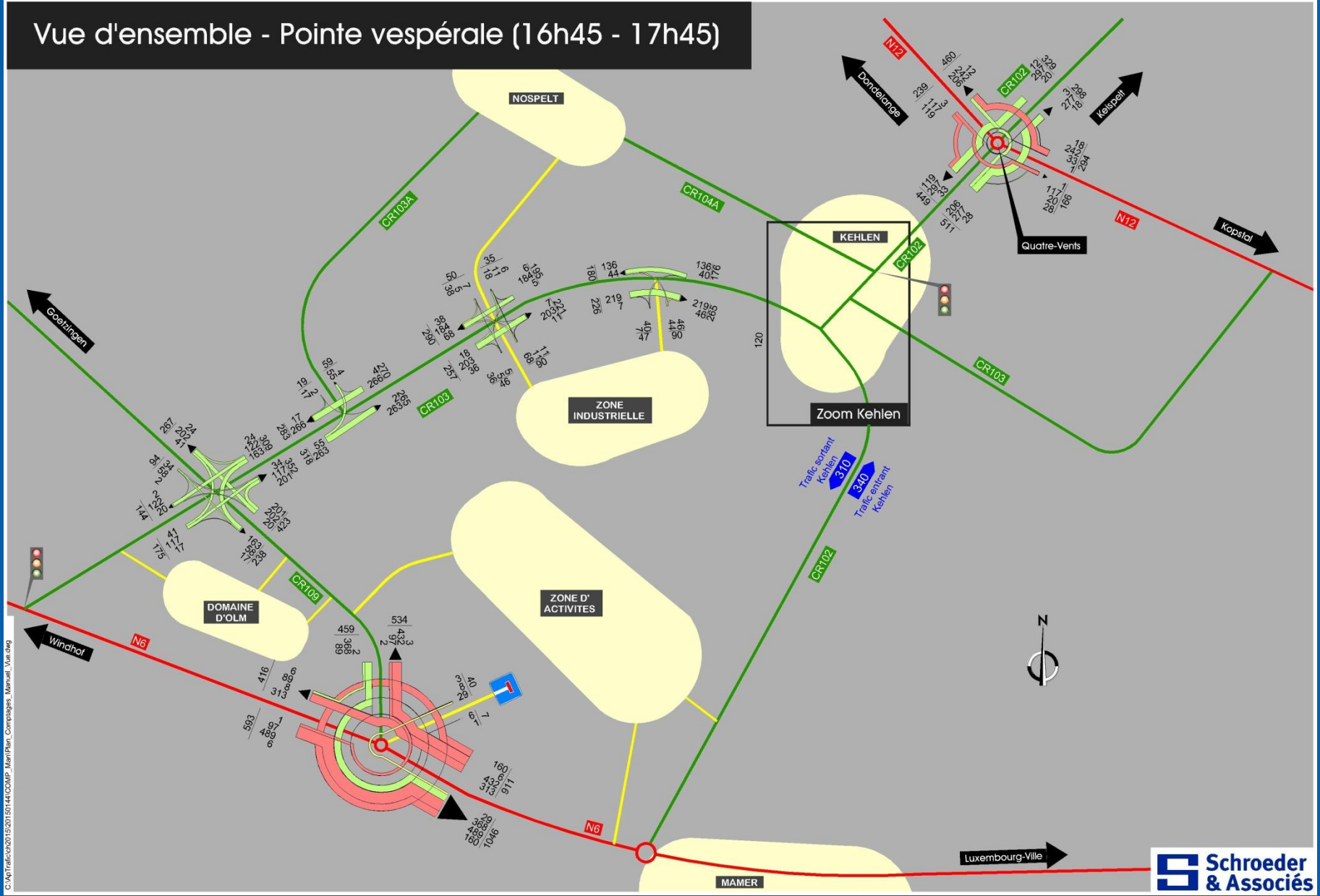
## Zoom Kehlen - Pointe matinale (7h00 - 8h00)



C:\MT\Traffic\2015\20150114\COMP\ManiPlan\_Campagnes\_Manual\_Zoom.dwg

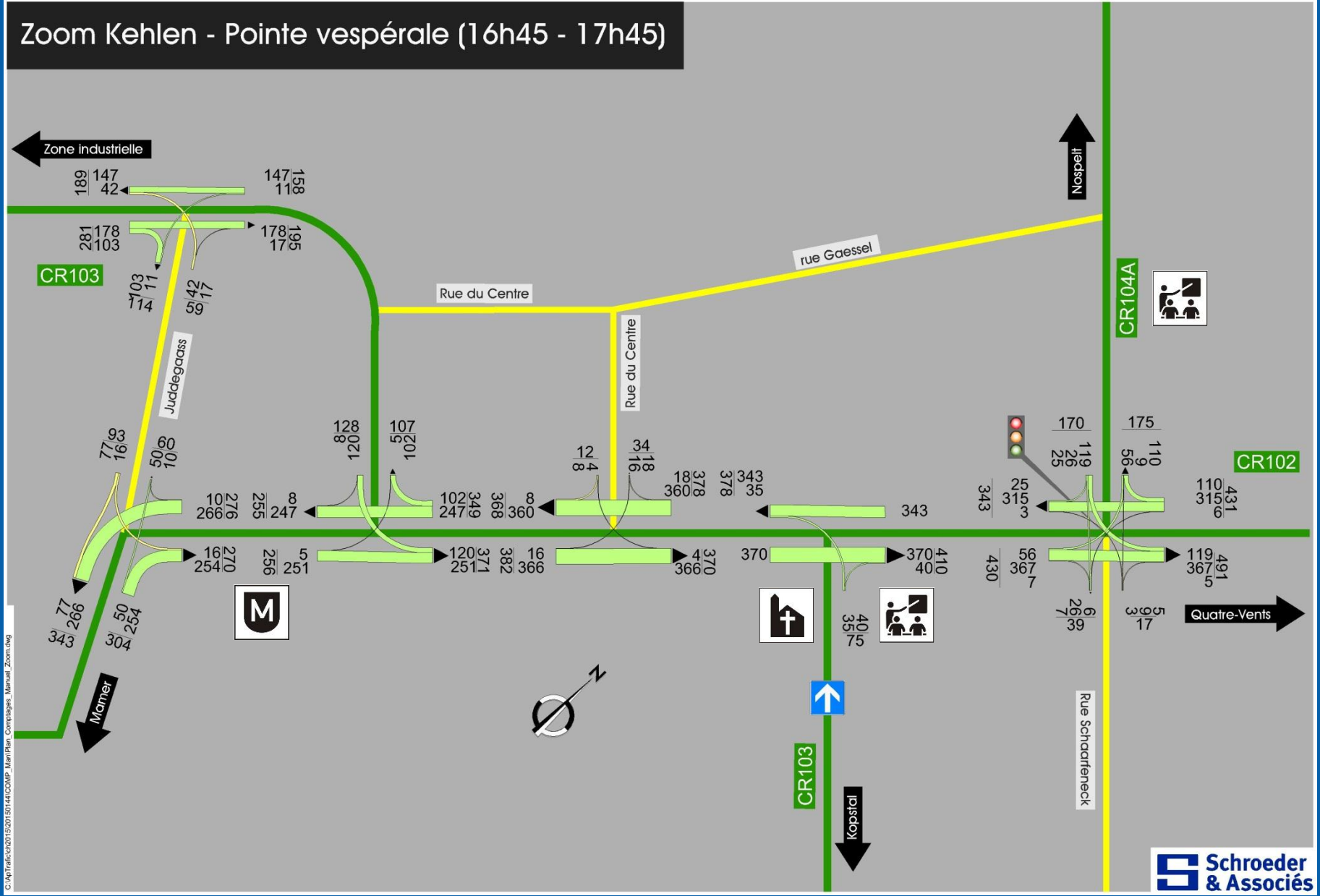


## Vue d'ensemble - Pointe vespérale (16h45 - 17h45)



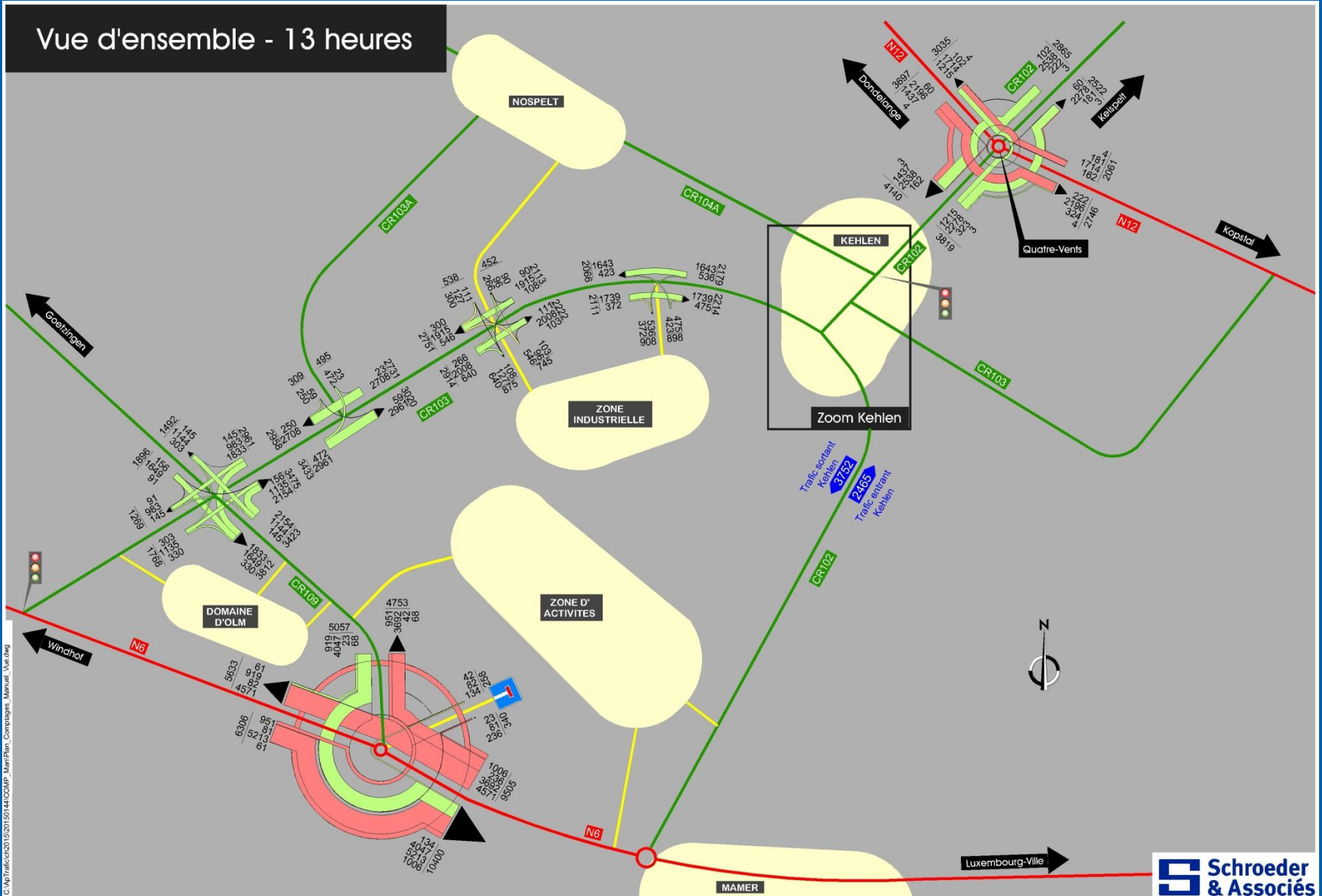
D:\WT\Traffic\0110\2015\0114\COMP\ManPlan\_Campagnes\_Manual\_Vue.tif

## Zoom Kehlen - Pointe vespérale (16h45 - 17h45)



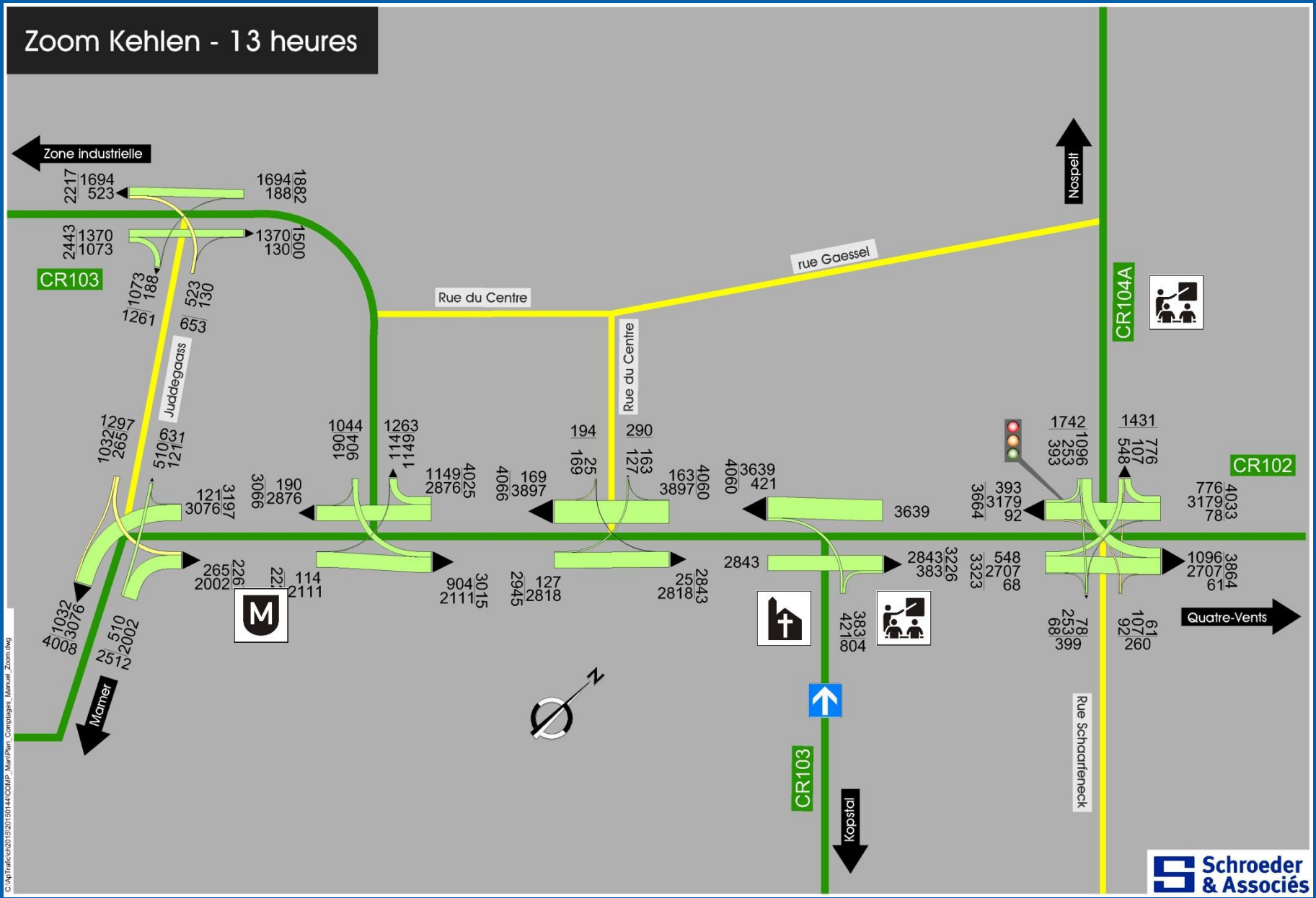
C:\MT\Traffic\001\020150114\COMP\ManiPlan\_Campagnes\_Manual\_Zoom.dwg

## Vue d'ensemble - 13 heures

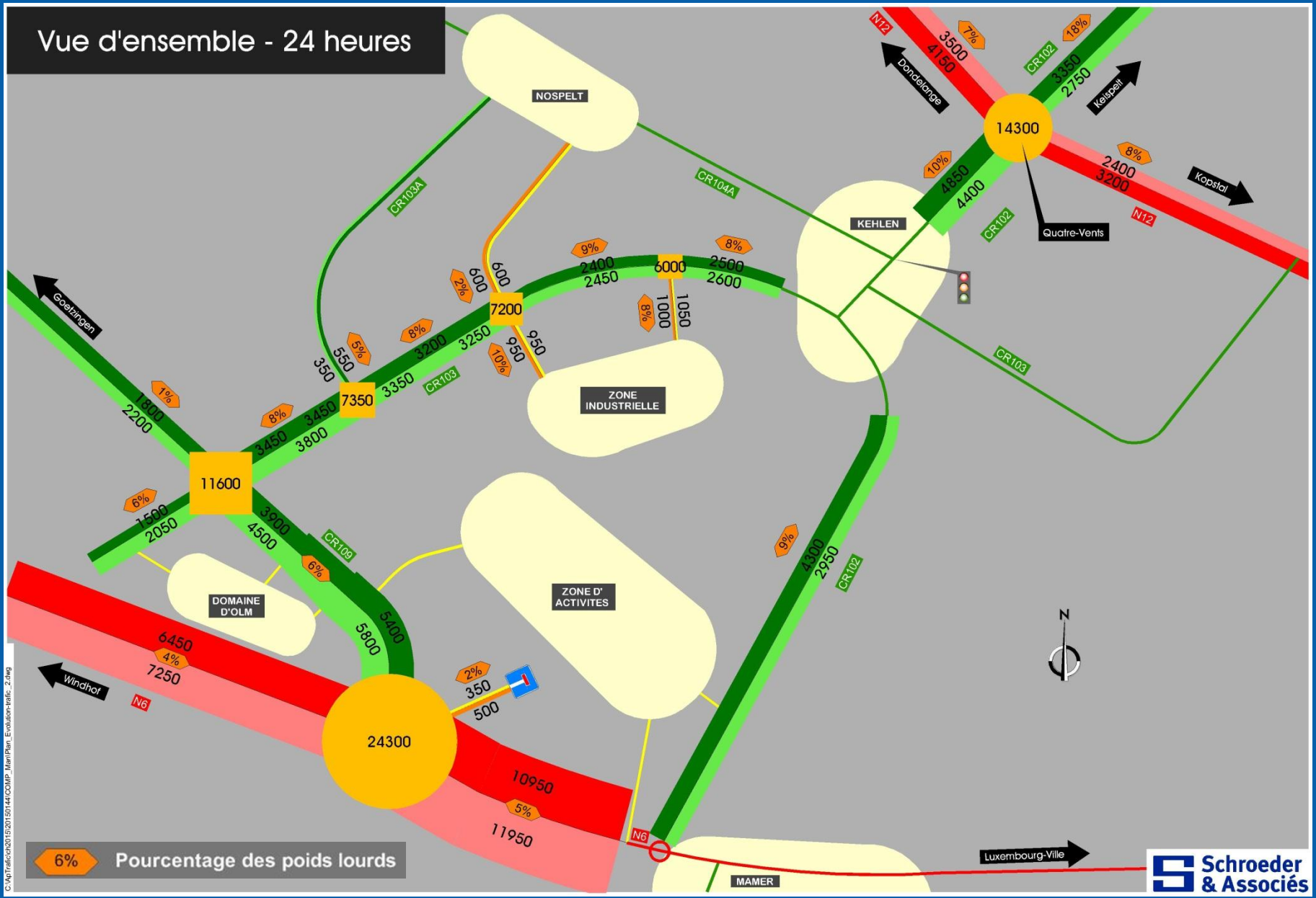


C:\WP\Traffic\0110\2015\0114\COMP7\_ManPlan\_Compaignes\_Manual\_Vue.tvg

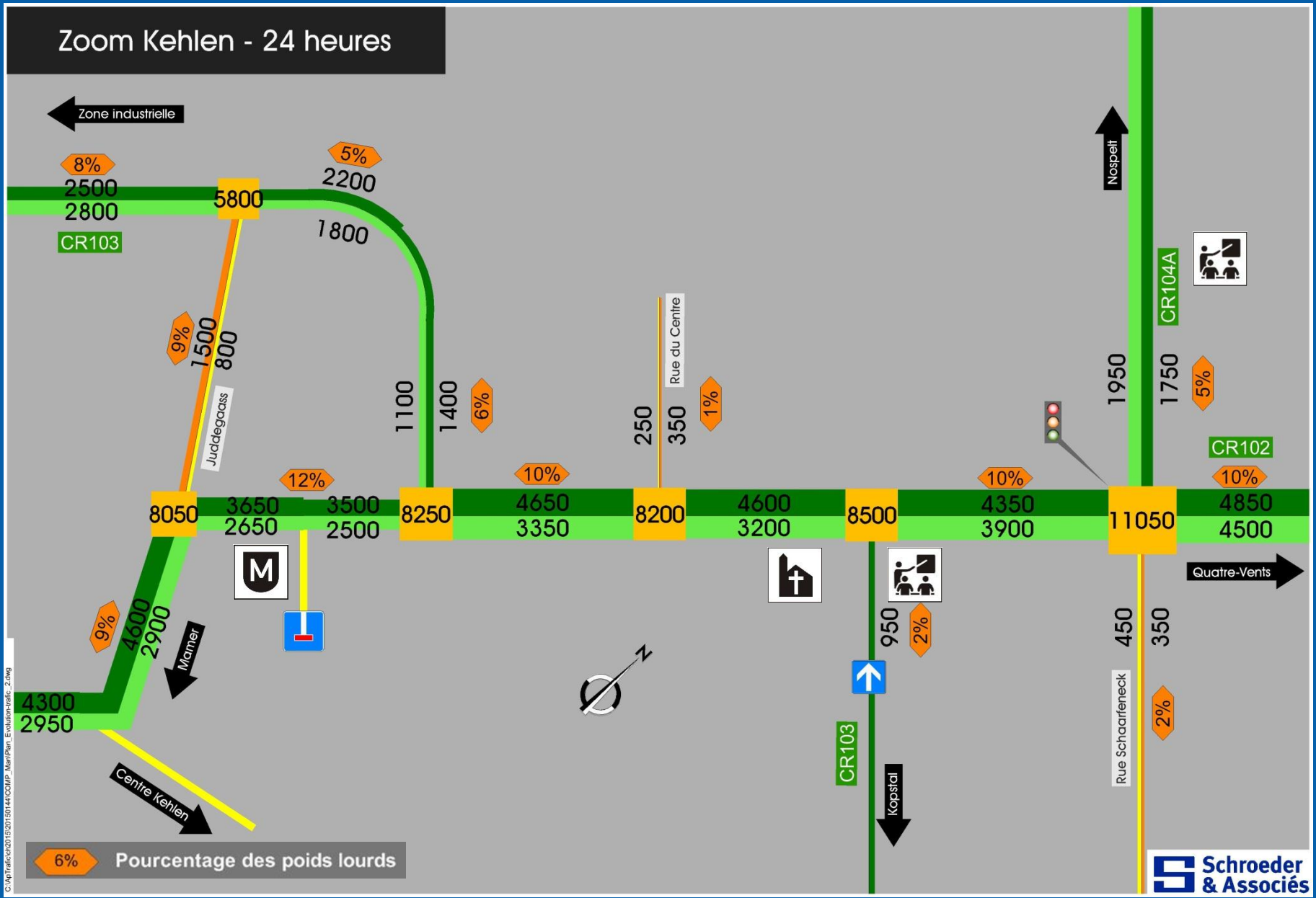
## Zoom Kehlen - 13 heures



C:\MT\Traffic\2015\20150114\CCMP\_ManiPlan\_Campagnes\_Manual\_Zoom.dwg



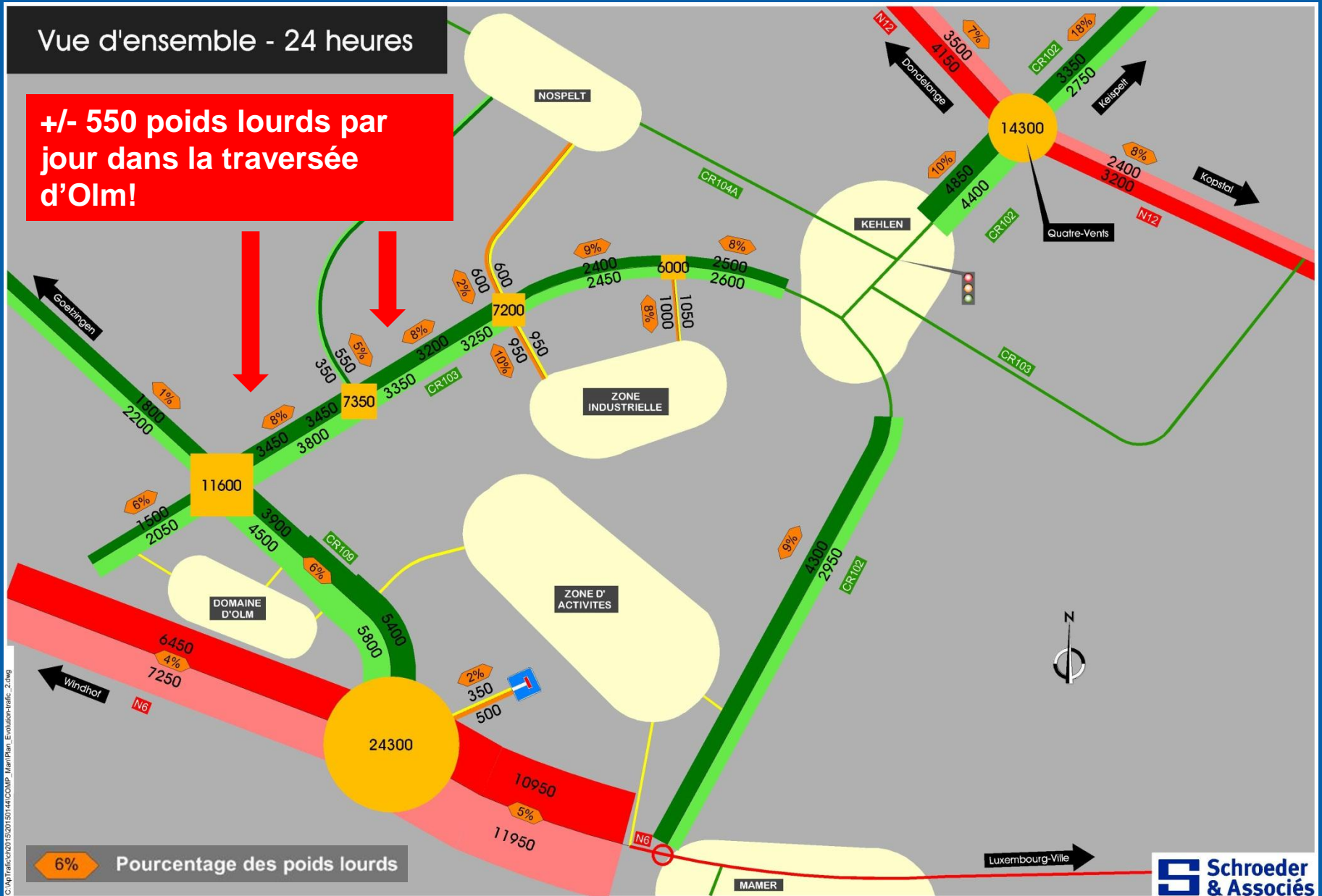
C:\WP\trafic\2021\2021\501144\COMP\_Mun\Plan\_Evaluation\trafic\_24h.dwg



C:\MT\trafic\2011\2011\14\COMP\_Mat\Plan\_Evolution\_trafic\_2011.dwg

## Vue d'ensemble - 24 heures

**+/- 550 poids lourds par jour dans la traversée d'Olm!**



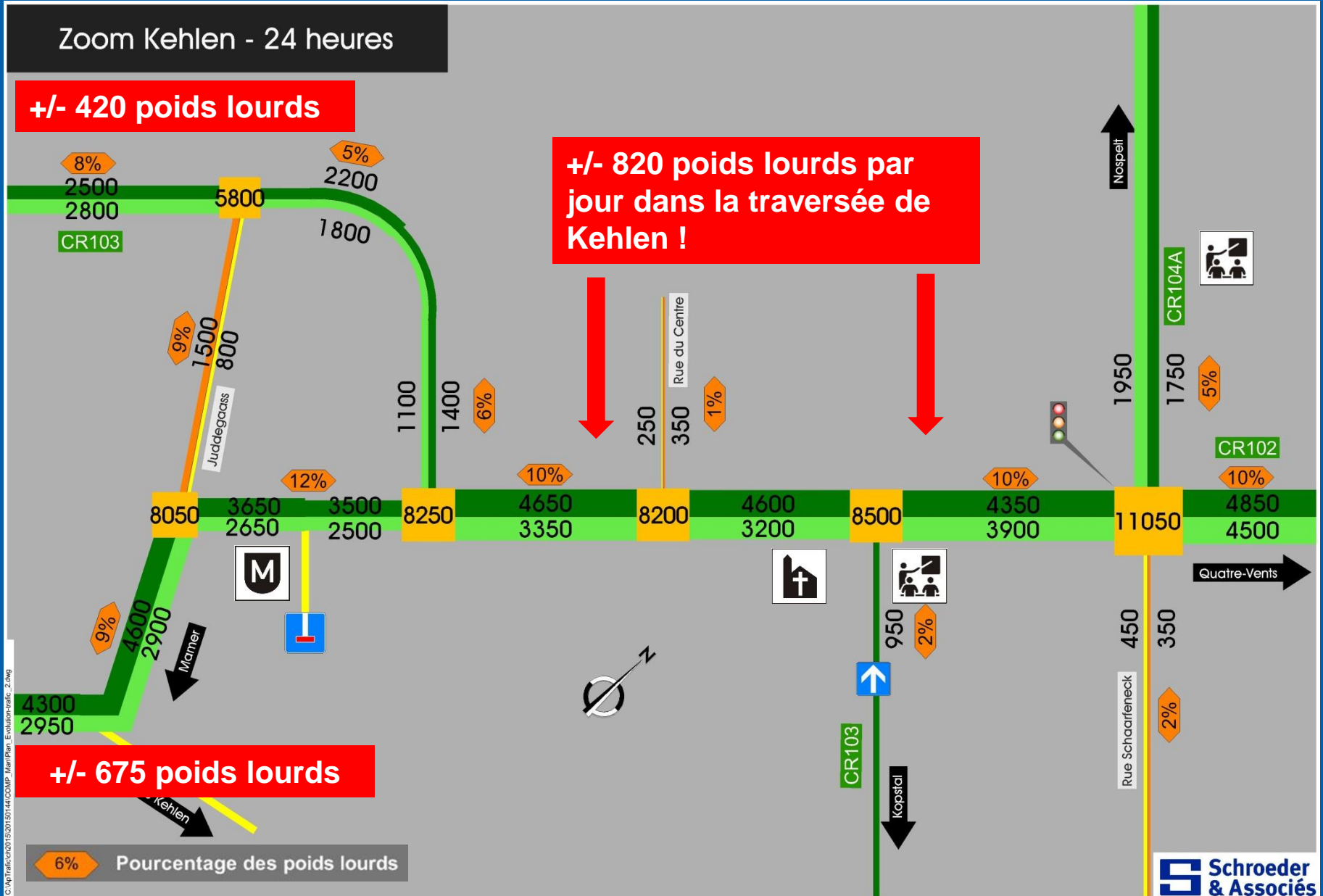
C:\WP\ref\02010201501144\COMP\MariPamr\_E\ref\ref-02-2016

## Zoom Kehlen - 24 heures

**+/- 420 poids lourds**

**+/- 820 poids lourds par jour dans la traversée de Kehlen !**

**+/- 675 poids lourds**



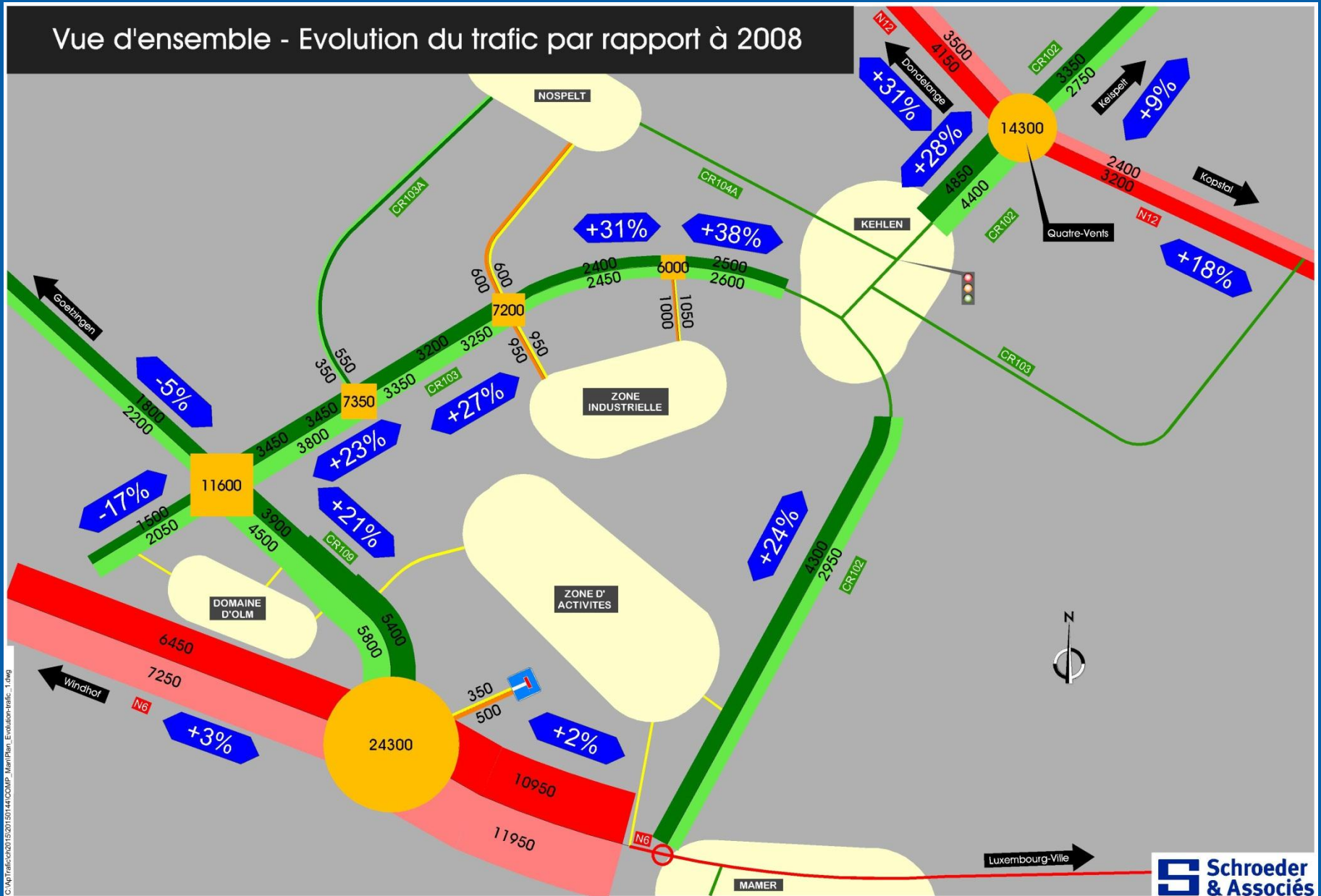
C:\MT\trafic\2011\2011\14\CCMP\_ManiPlan\_Evolution-traffic\_2.fwg



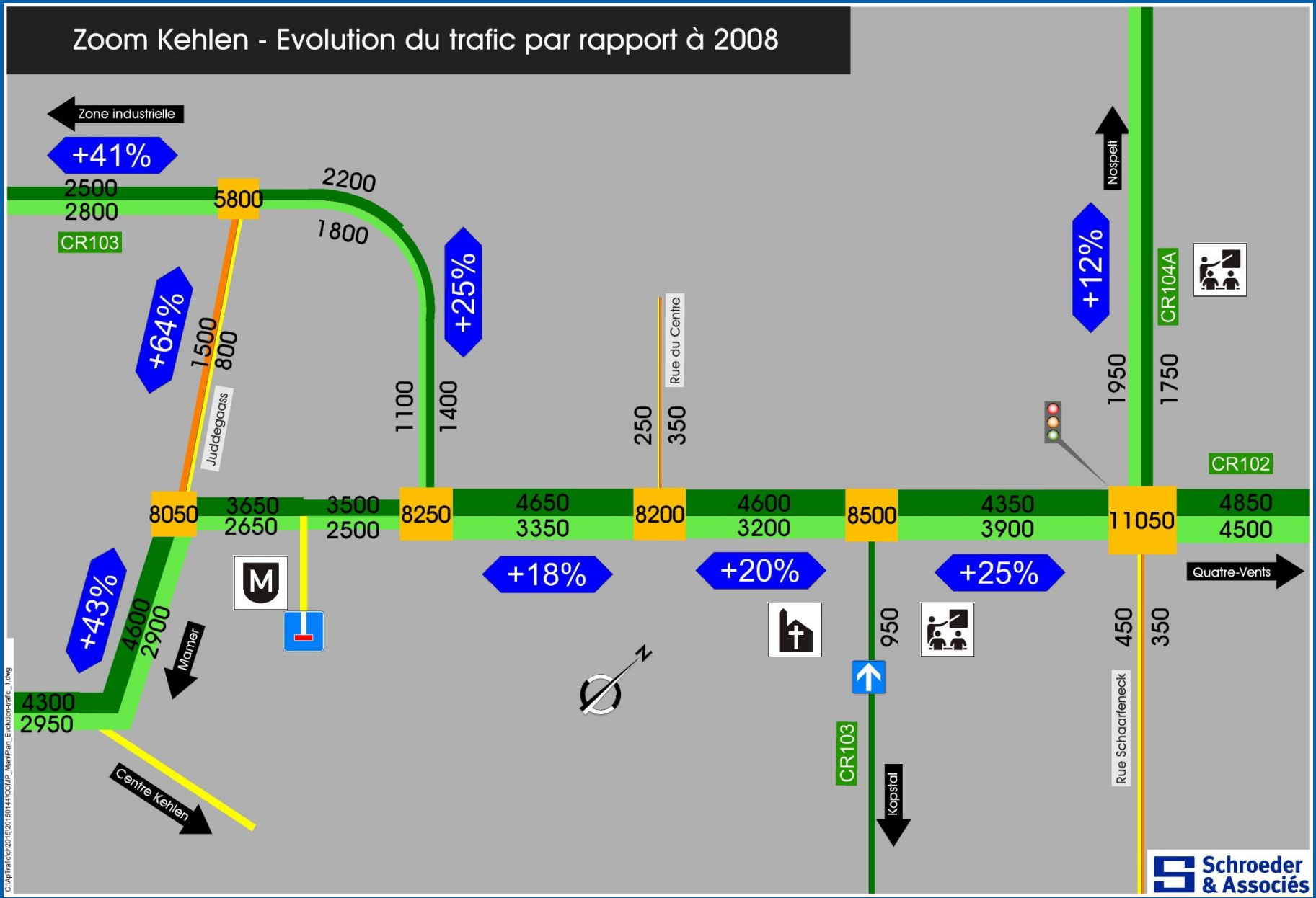
- I. Introduction et généralités
- II. Enquête du trafic
  - Comptages automatiques
  - Comptages manuels et synthèse
- III. Evolution du trafic
- IV. Conclusion



## Vue d'ensemble - Evolution du trafic par rapport à 2008

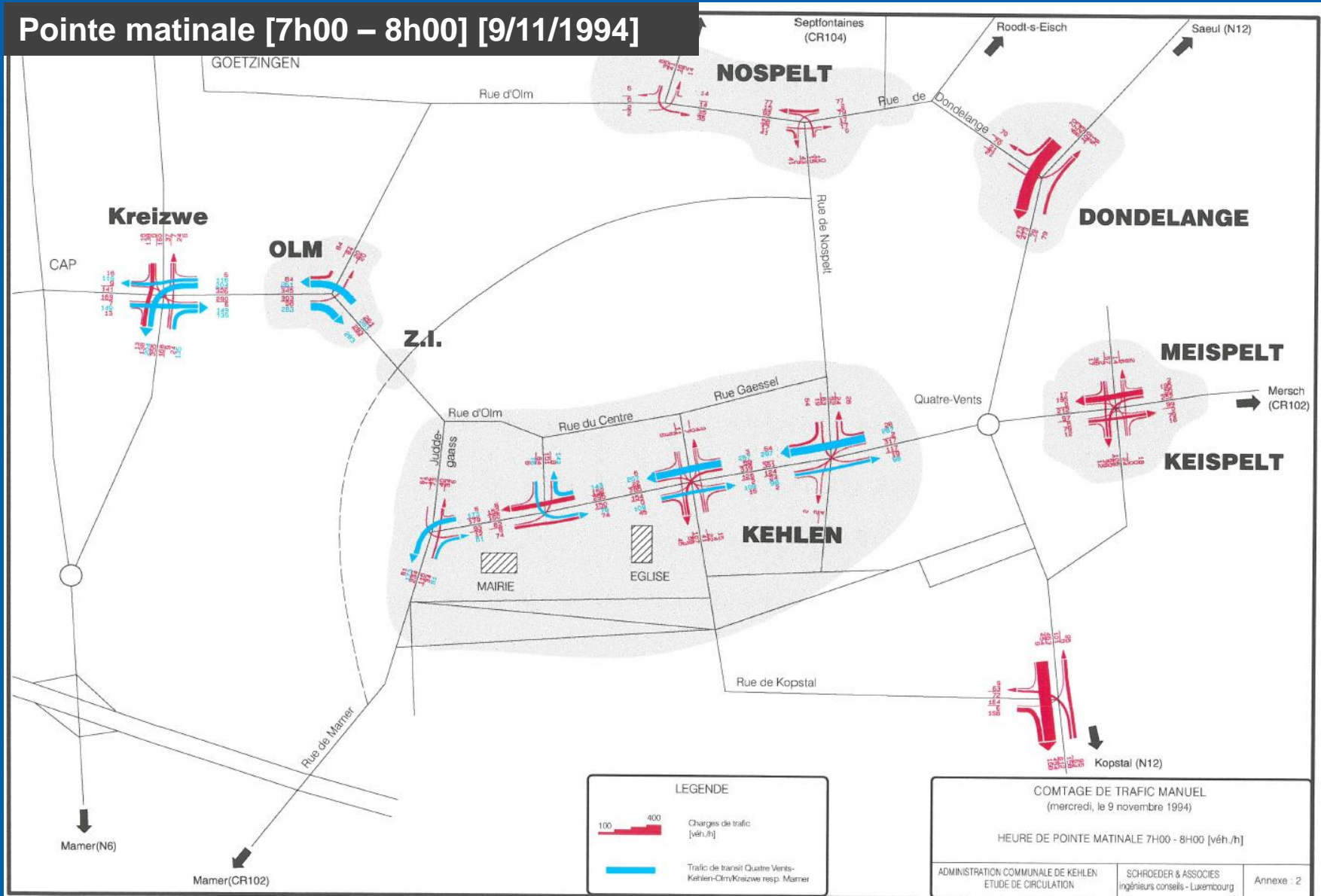


C:\WP\trafic\ch0201020150114\COMPT\_MaerPlan\_Evolution-traffic\_1.dwg

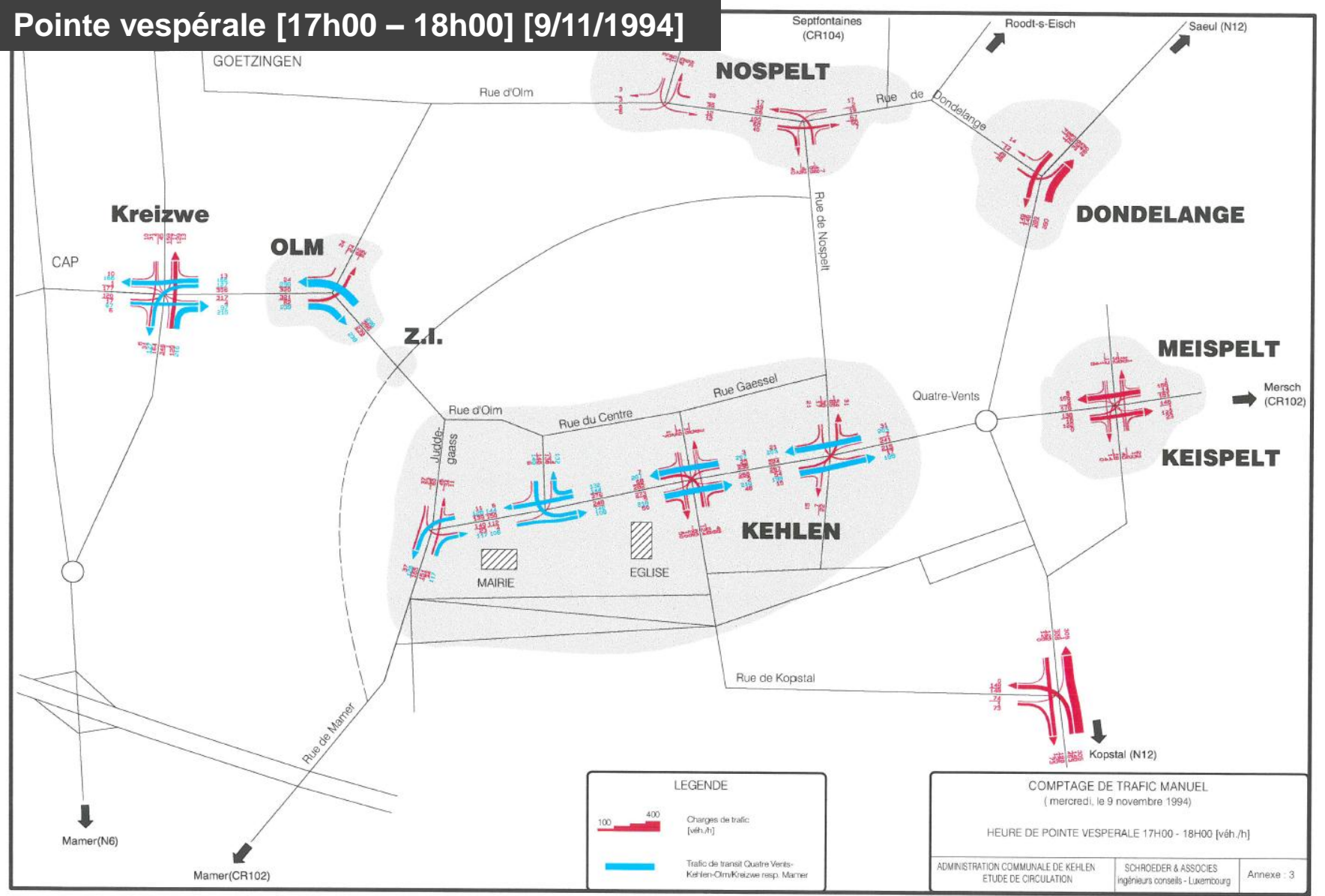


C:\MT\trafic\2021\2021\150114\COMP7\_MappPlan\_Evolution-traffic\_1.dwg

## Pointe matinale [7h00 – 8h00] [9/11/1994]

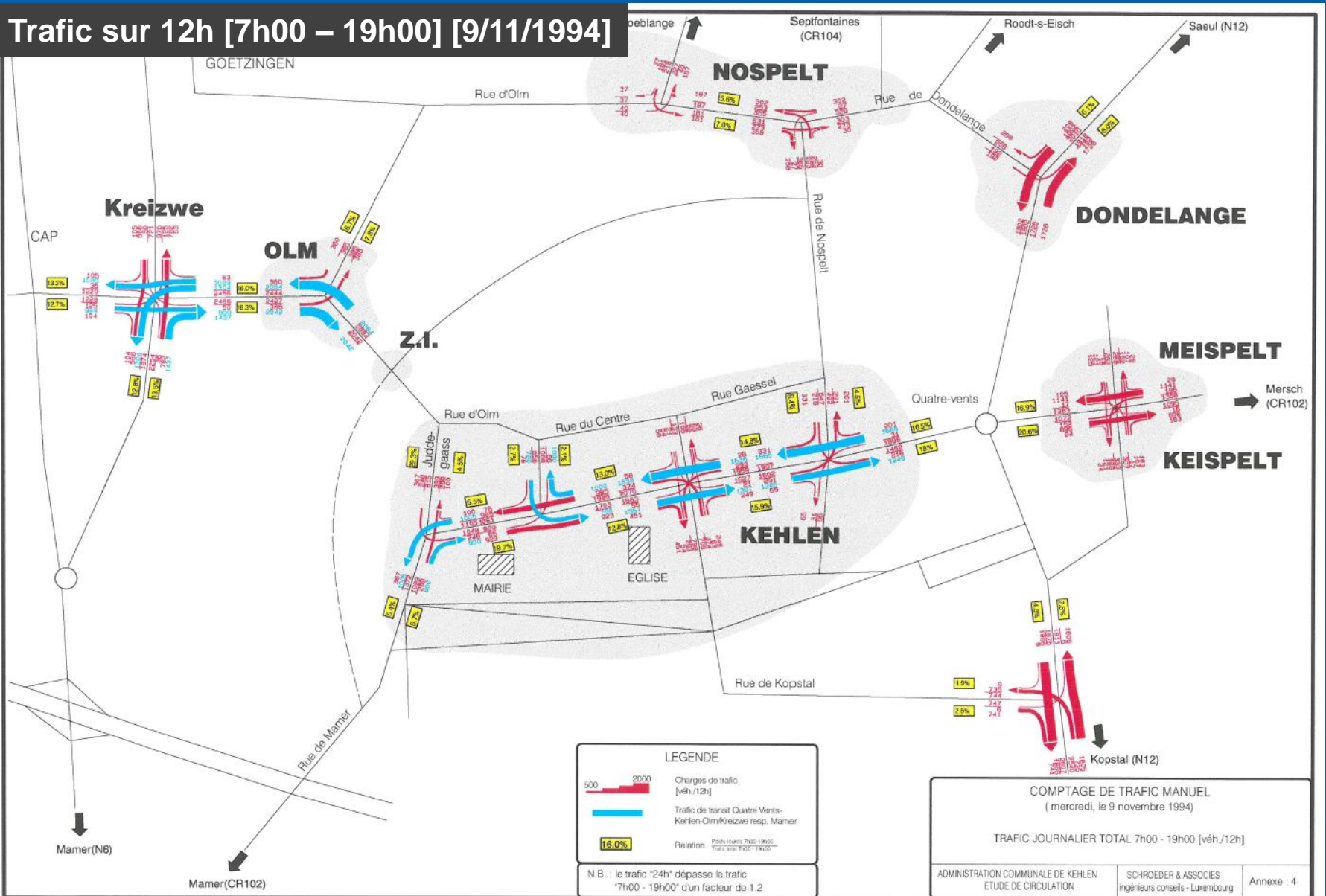


## Pointe vespérale [17h00 – 18h00] [9/11/1994]

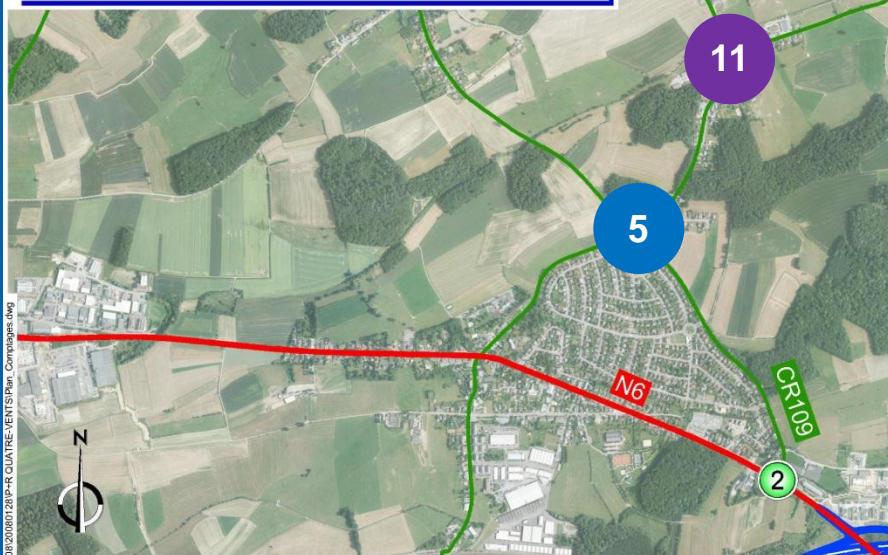
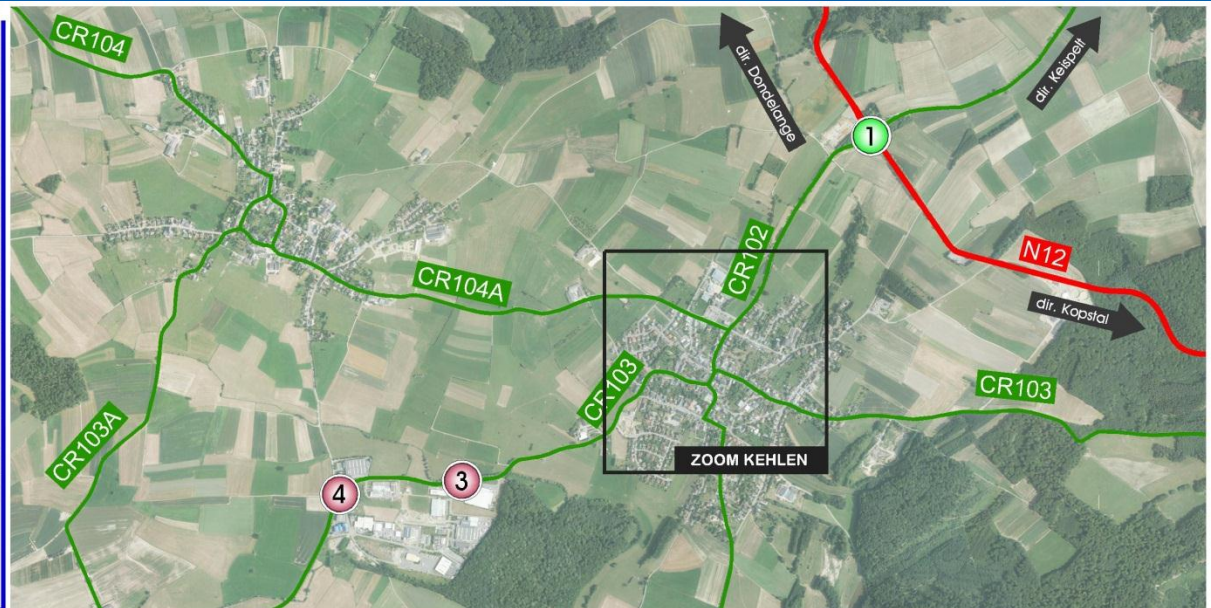
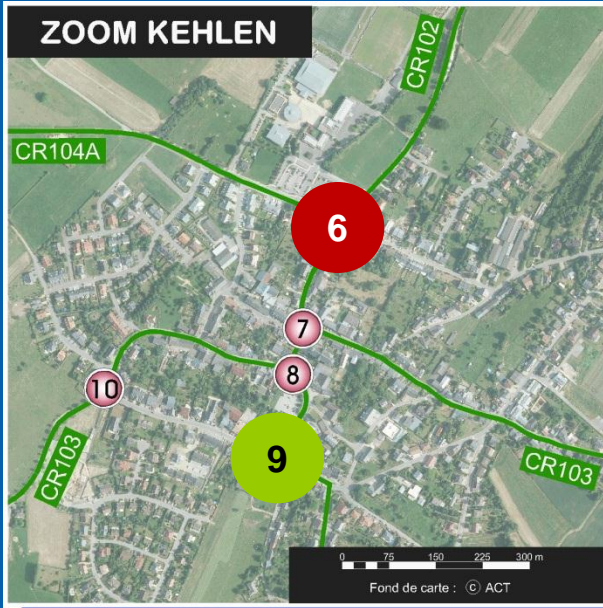


# Evolution du trafic – Enquête de 1994

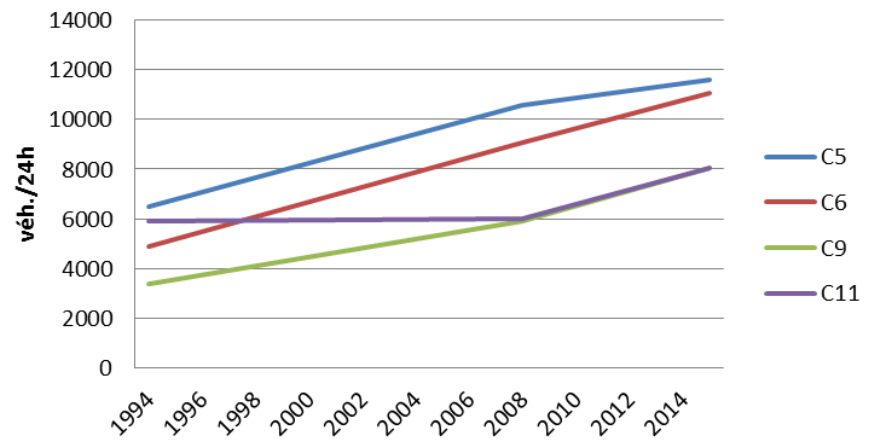
## Trafic sur 12h [7h00 – 19h00] [9/11/1994]



# Evolution du trafic



## Evolution du trafic aux carrefours

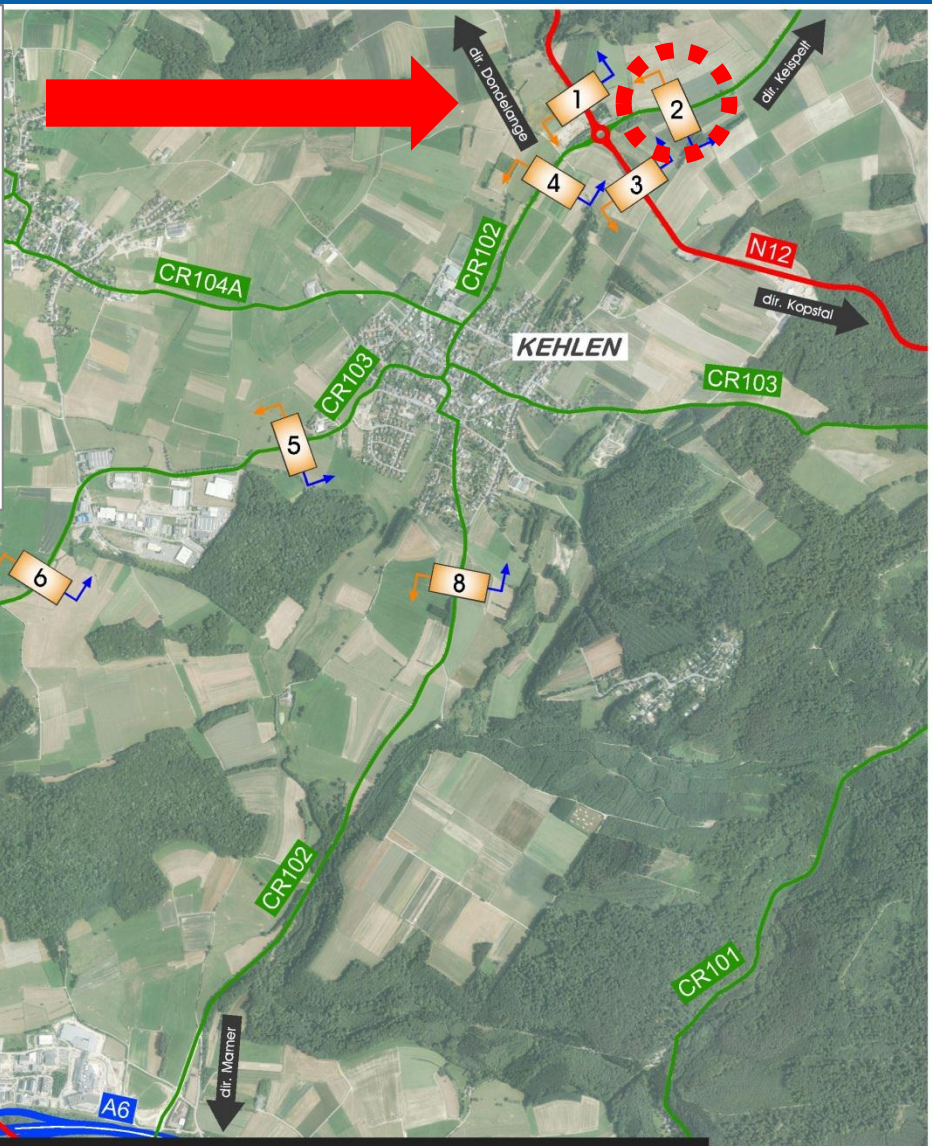
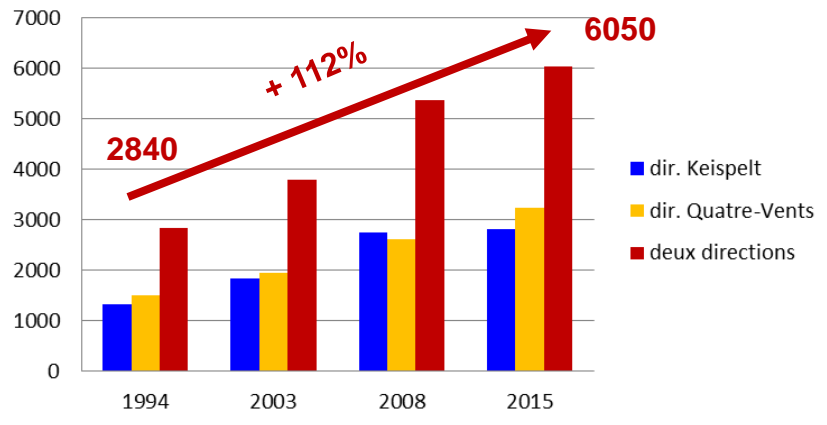


Légende:

1 Poste de comptage video

3 Postes de comptages manuels/directionnels

### Evolution du trafic [R2] [véh./24h]



C:\A\Trafic\2020\2015\2015-R-QUATRE-VENTS\Plan\_Compobust.dwg



Fond de carte : © ACT

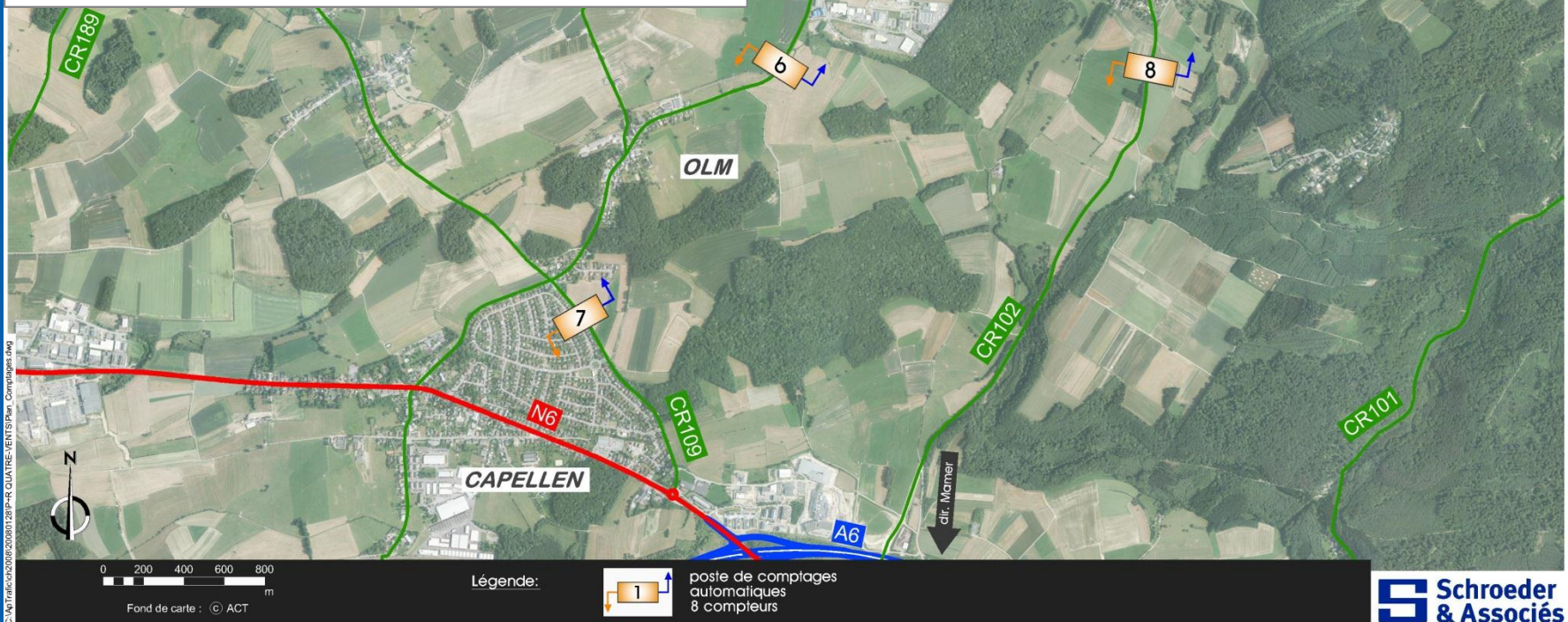
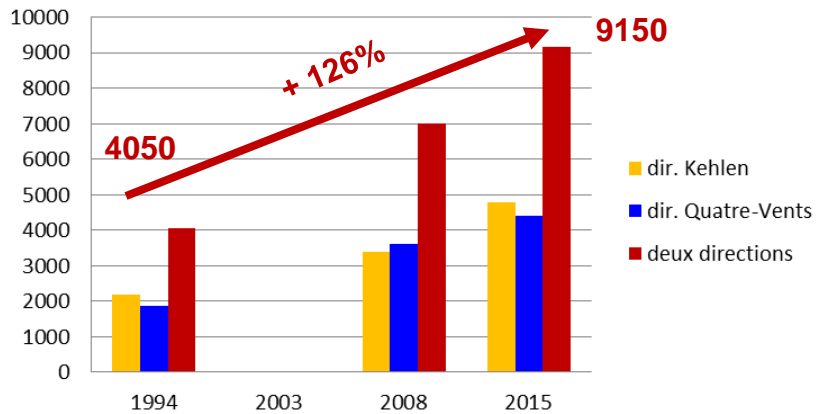
Légende:



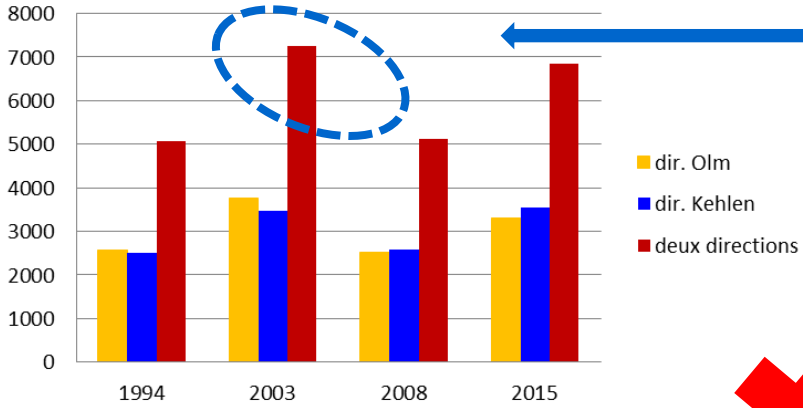
poste de comptages  
automatiques  
8 compteurs



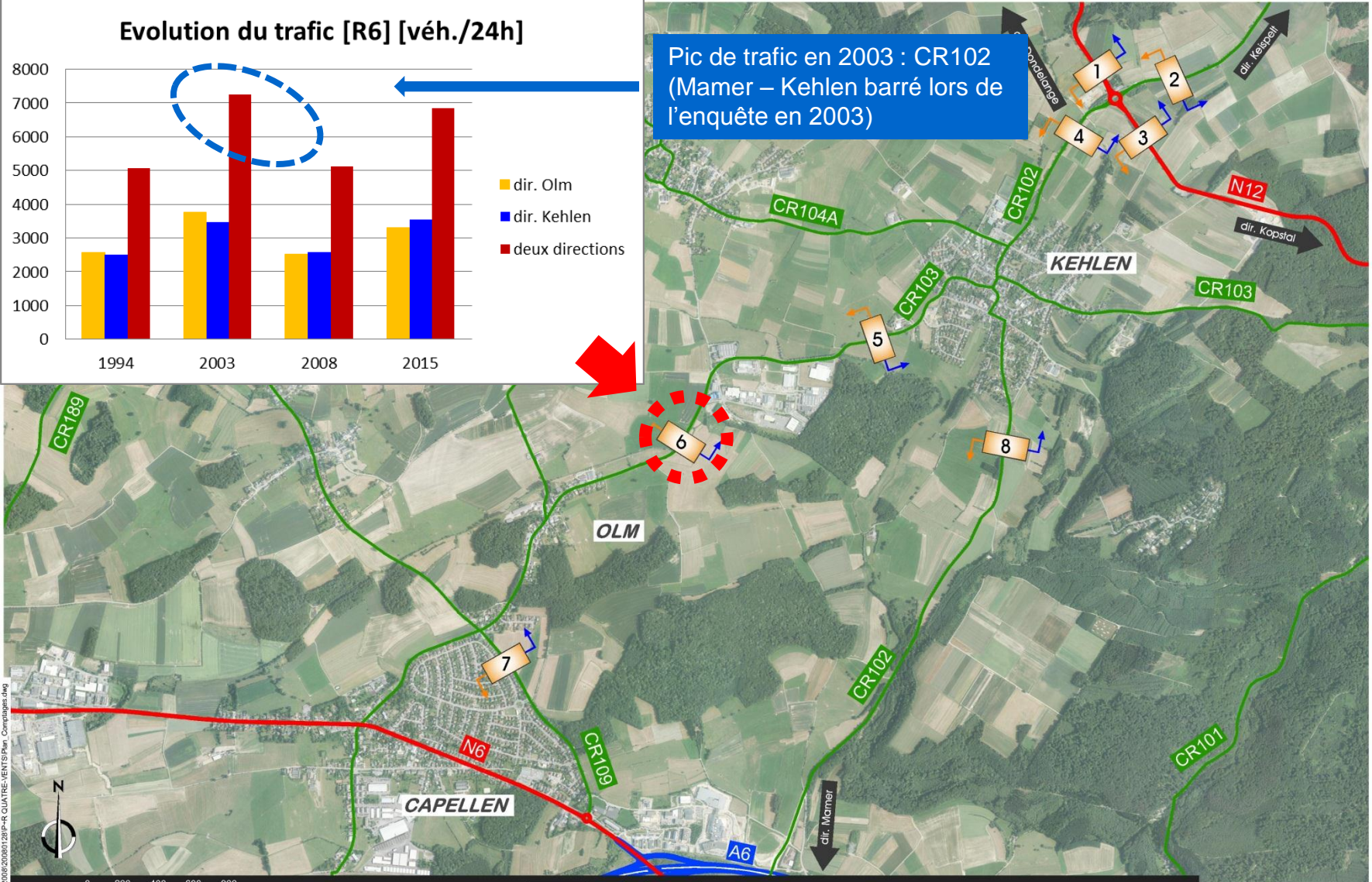
## Evolution du trafic [R4] [véh./24h]



Evolution du trafic [R6] [véh./24h]



Pic de trafic en 2003 : CR102 (Mamer – Kehlen barré lors de l'enquête en 2003)



C:\A\Trafic\2020\02080128\FR-QUATRE-VENTS\FR-Comptages.dwg



Fond de carte : © ACT

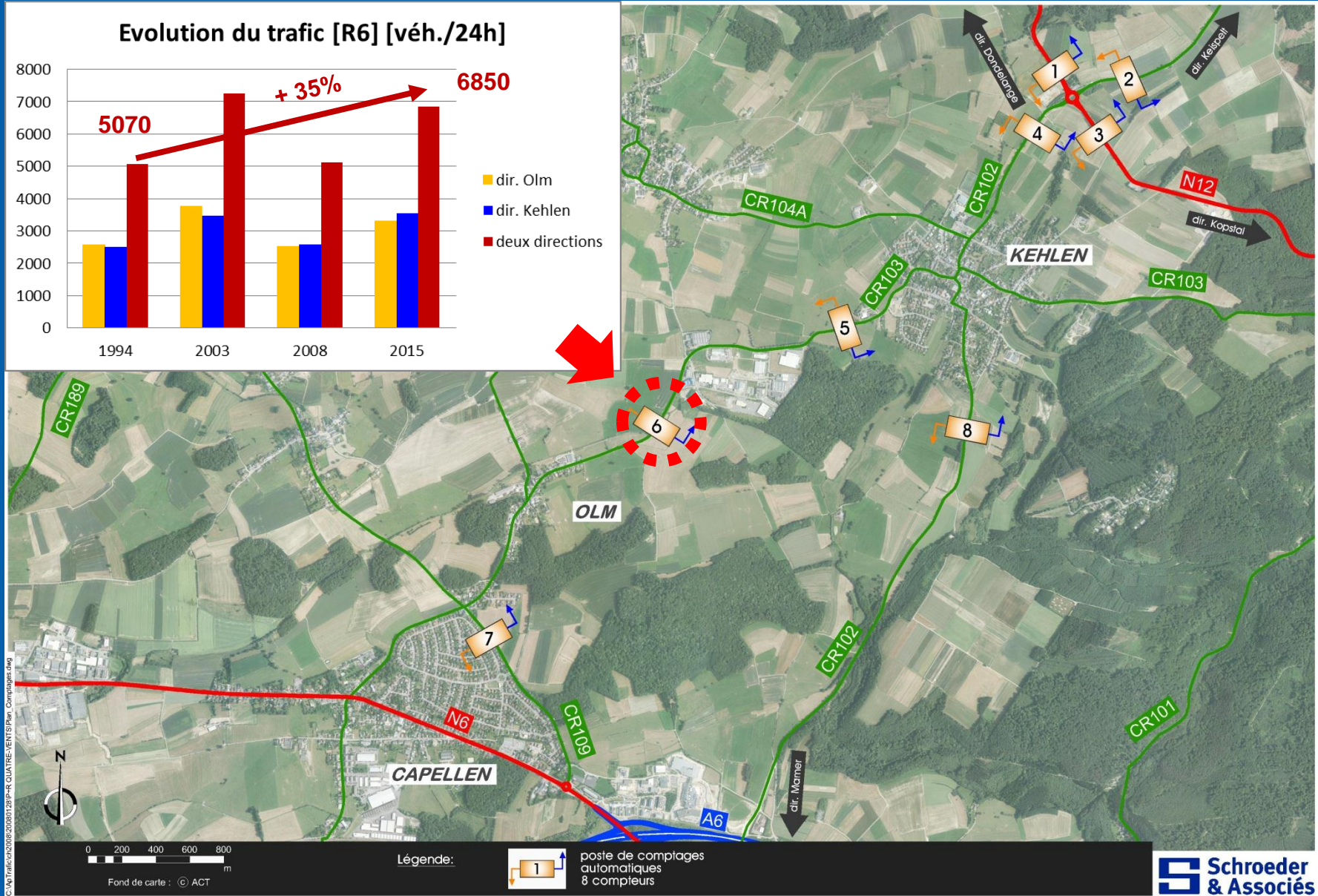
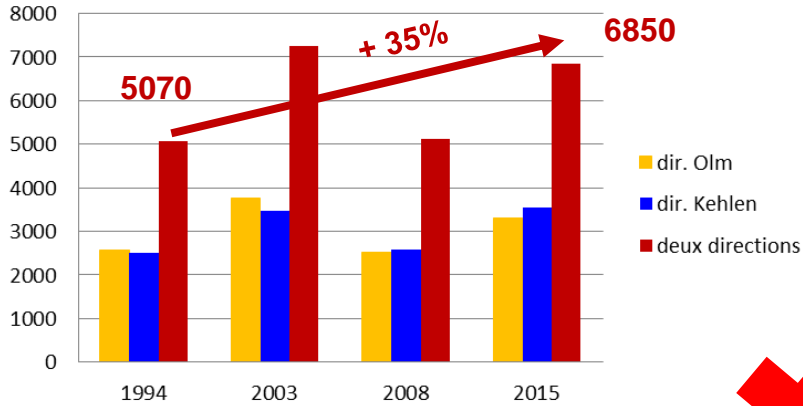
Légende:



poste de comptages automatiques  
8 compteurs

# Evolution du trafic

Evolution du trafic [R6] [véh./24h]



Légende:



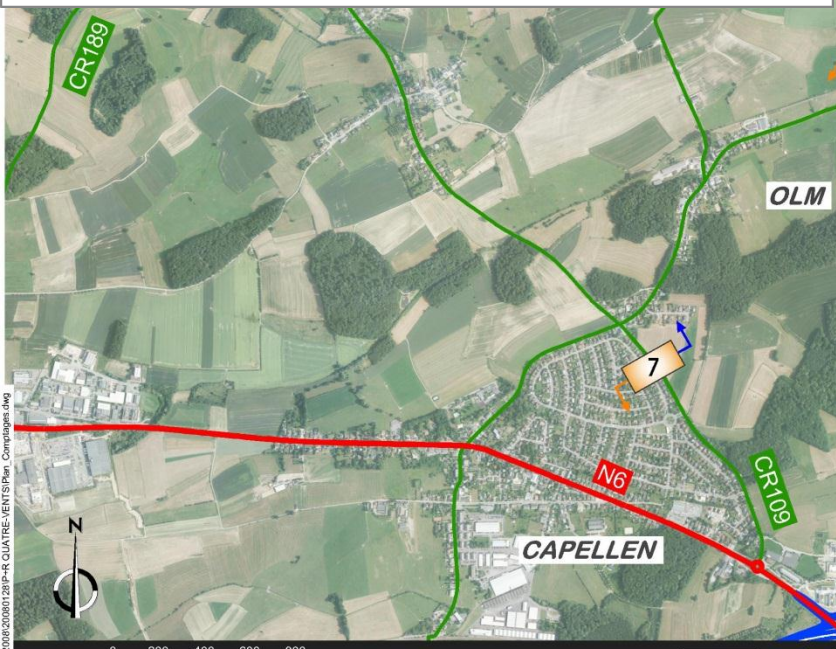
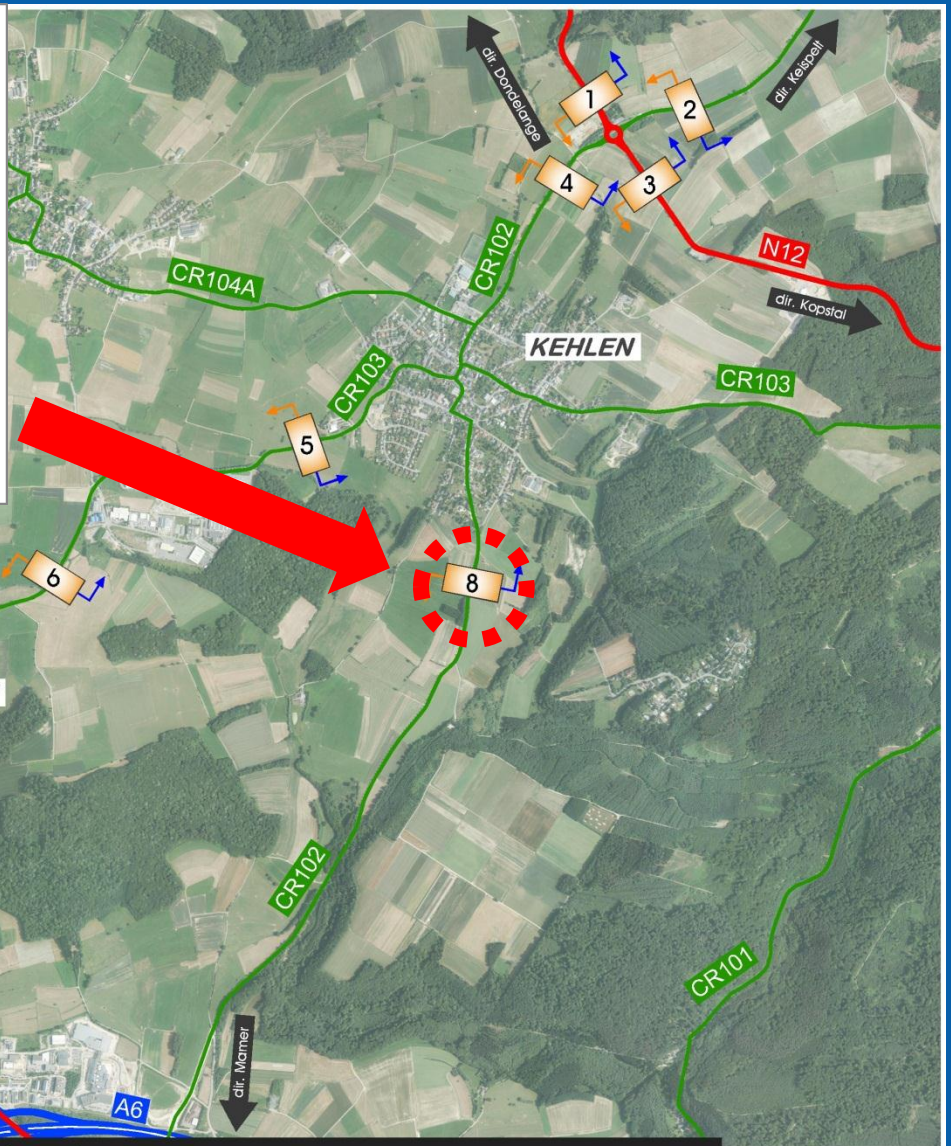
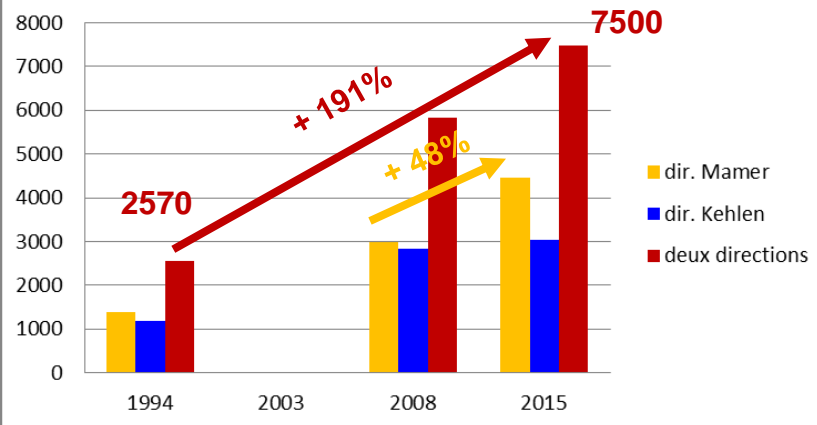
poste de comptages automatiques 8 compteurs

C:\A\Trafic\2020\02080128\F-4 QUATRE-VENTS\F-4\_Combustion.dwg



Fond de carte : © ACT

### Evolution du trafic [R8] [véh./24h]



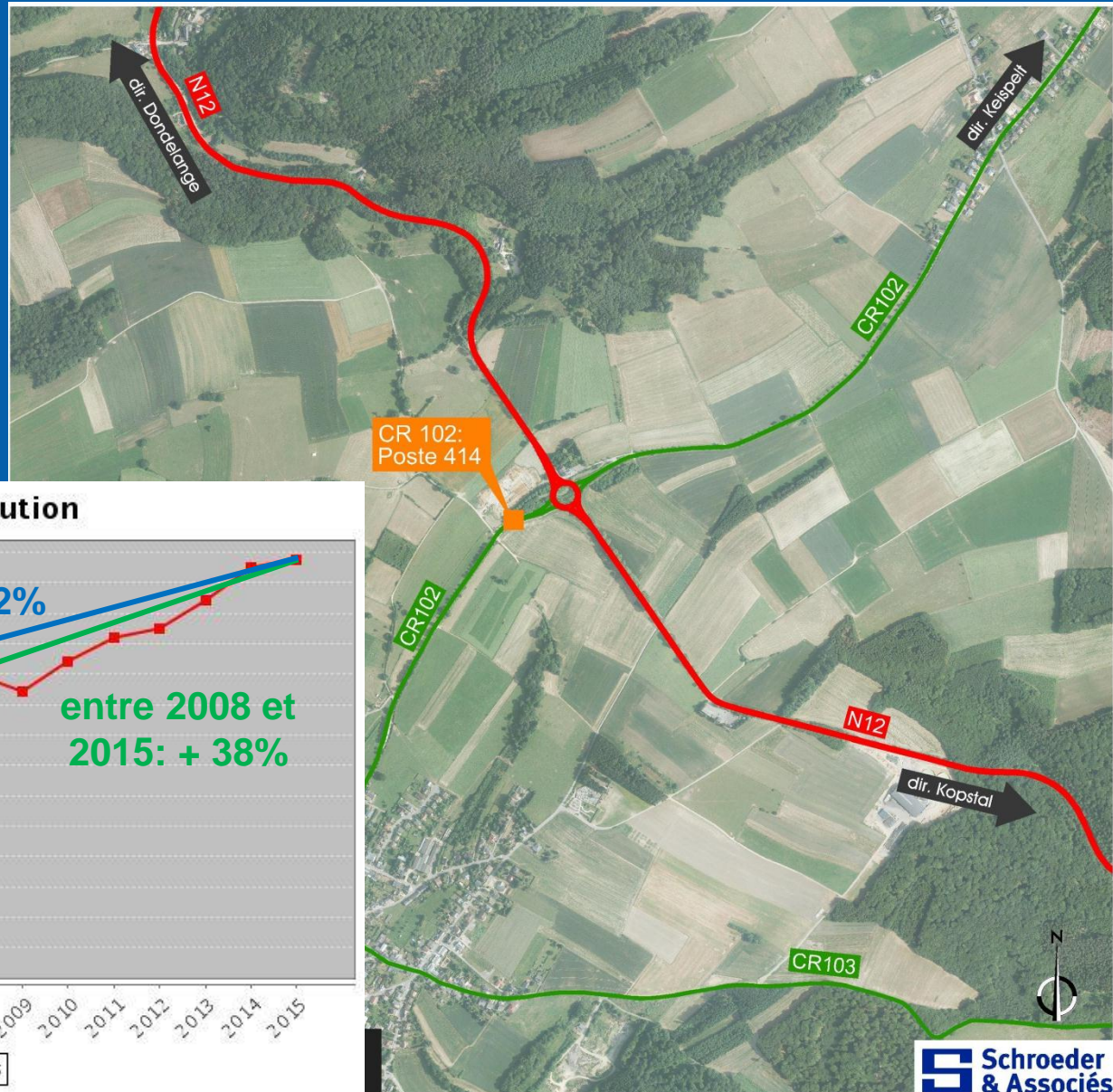
Légende:



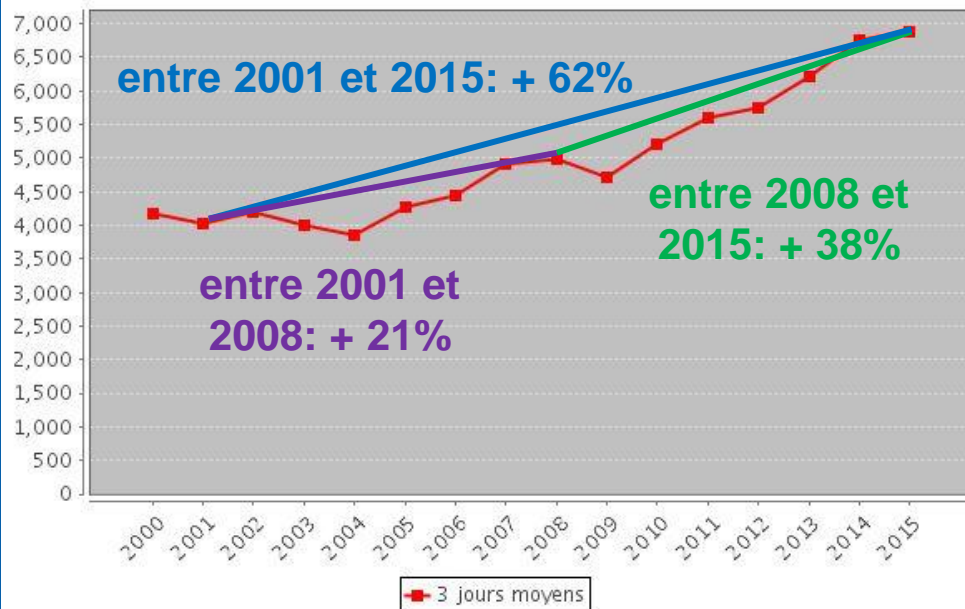
poste de comptages automatiques  
8 compteurs

C:\Ma\Trafic\2008\2015\01\2819-R QUATRE-VENTS\Plan Comptages.dwg

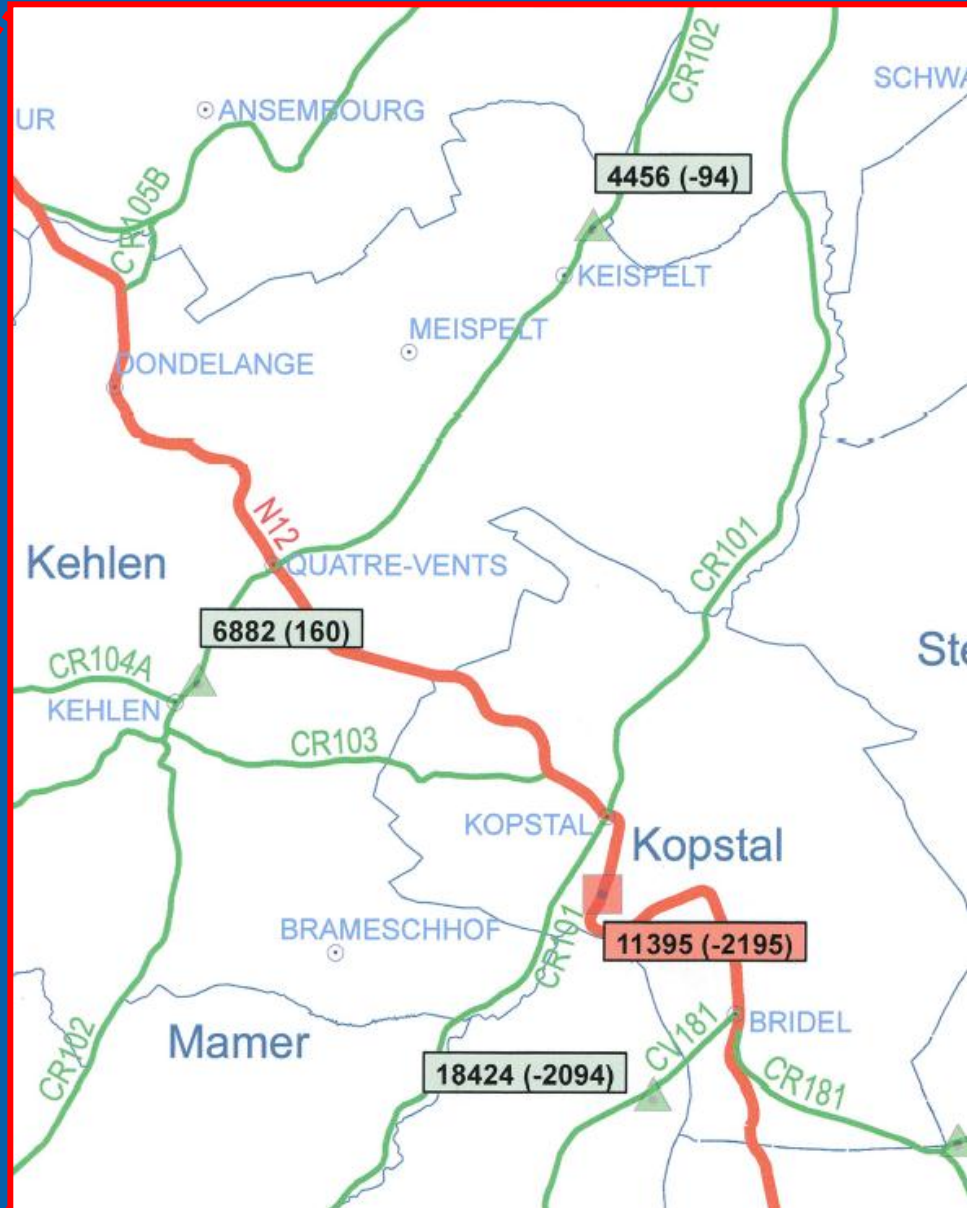
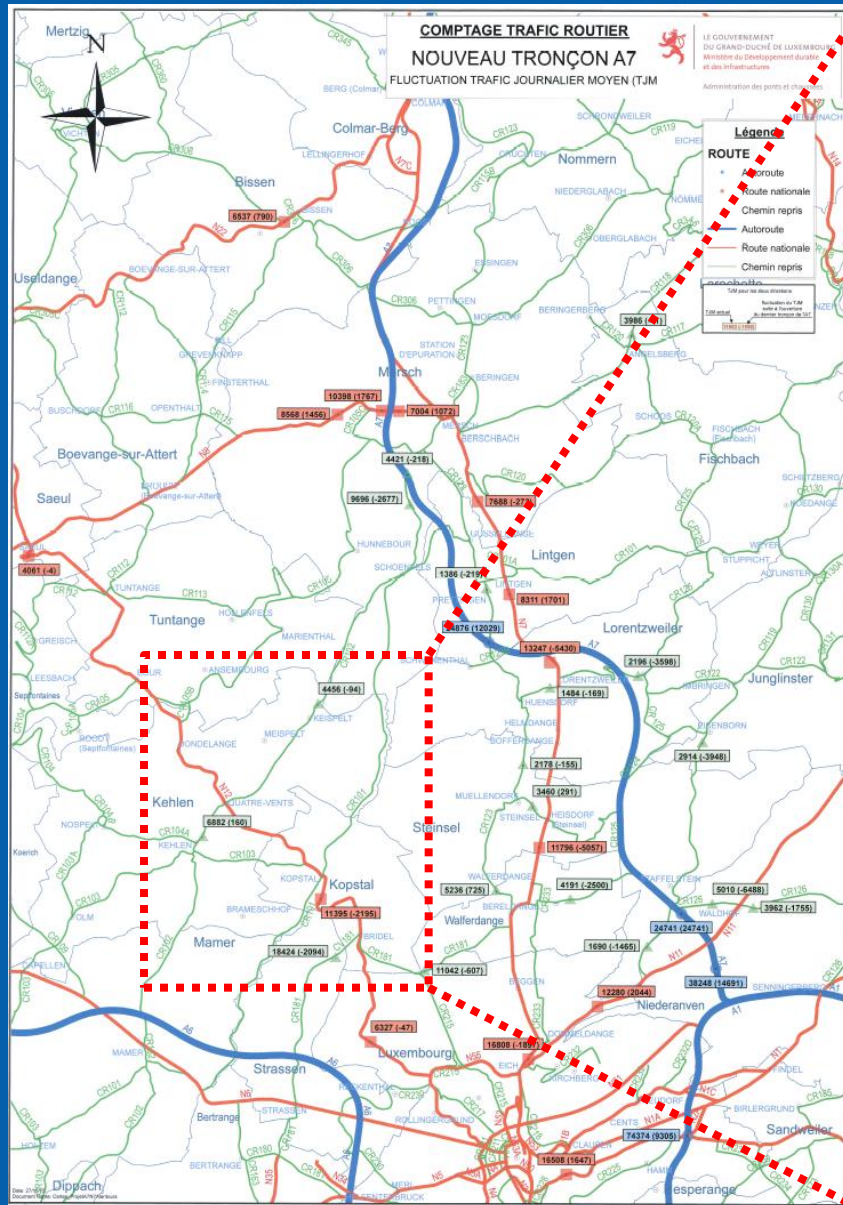
## Poste de comptage PCH N° 414



### Graphique Evolution



# Evolution du trafic après l'ouverture de la A7



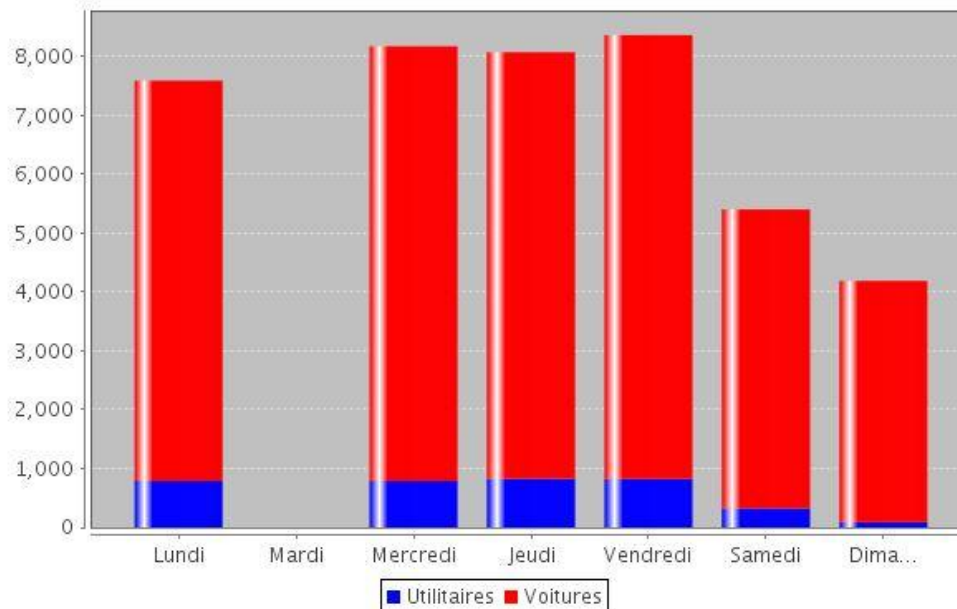
# Evolution du trafic

POSTE DE COMPTAGE N° 414  
**QUATRE-VENTS**  
 Direction 3 - Deux sens  
 du 24.09.2015 au 14.10.2015

Moyennes journalières			
	Utilitaires	Voitures	Total
<b>TJM</b>	583	6299	6882
<b>Jours Ouvrables</b>	809	7328	8137
<b>Samedis</b>	325	5072	5397
<b>Dimanches</b>	87	4097	4184

6882 véh./jour  
 [24/09/2015 –  
 14/10/2015]

## Graphique Hebdomadaire



### Moyenne journalière / Type de jour

	Lundi	Mardi	Mercredi	Jeudi	Vendredi	Samedi	Dimanche
<b>Utilitaires</b>	788	0	786	826	822	325	87
<b>Voitures</b>	6796	0	7382	7241	7537	5072	4097
<b>Total</b>	7584	0	8168	8067	8359	5397	4184

### Maximum journalier

	Lundi	Mardi	Mercredi	Jeudi	Vendredi	Samedi	Dimanche
<b>Date</b>	12.10.2015	-	14.10.2015	01.10.2015	25.09.2015	03.10.2015	27.09.2015
<b>Utilitaires</b>	788	0	796	873	841	380	84
<b>Voitures</b>	6796	0	7740	7248	7674	5274	4225

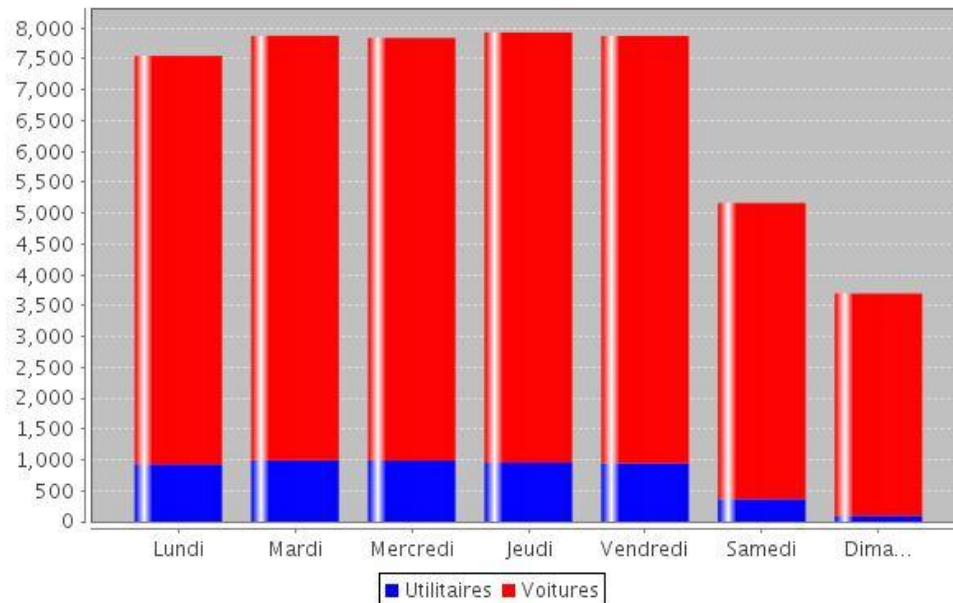
# Evolution du trafic

POSTE DE COMPTAGE N° 414  
QUATRE-VENTS  
Direction 3 - Deux sens  
du 02.01.2015 au 23.09.2015

	Moyennes journalières		
	Utilitaires	Voitures	Total
TJM	725	5997	6722
Jours Ouvrables	960	6855	7815
Samedis	362	4801	5163
Dimanches	97	3598	3695

← 6722 véh./jour  
[02/01/2015 –  
23/09/2015]

## Graphique Hebdomadaire



Après ouverture  
de l'A7:

+ 160 véh./jour  
[TJM]

[+2%]

### Moyenne journalière / Type de jour

	Lundi	Mardi	Mercredi	Jeudi	Vendredi	Samedi	Dimanche
Utilitaires	928	991	986	957	944	362	97
Voitures	6620	6883	6851	6972	6927	4801	3598
Total	7548	7874	7837	7929	7871	5163	3695

### Maximum journalier

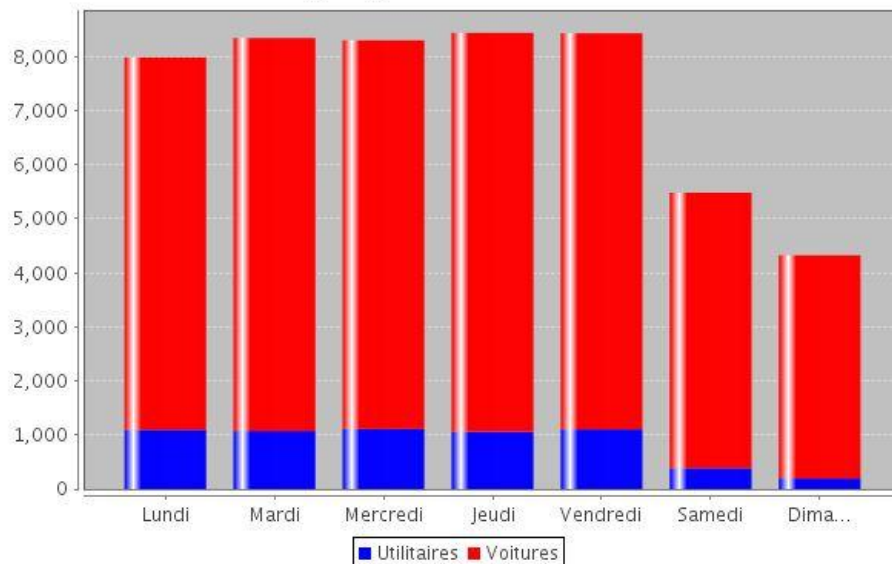
	Lundi	Mardi	Mercredi	Jeudi	Vendredi	Samedi	Dimanche
Date	06.07.2015	30.06.2015	15.07.2015	16.07.2015	03.07.2015	25.04.2015	07.06.2015
Utilitaires	1145	1037	1032	958	1067	392	142
Voitures	7884	8257	8571	8554	8262	6051	5516



POSTE DE COMPTAGE N° 414  
**QUATRE-VENTS**  
 Direction 3 - Deux sens  
 du 24.09.2014 au 14.10.2014

	Moyennes journalières		
	Utilitaires	Voitures	Total
<b>TJM</b>	936	6731	7667
<b>Jours Ouvrables</b>	1090	7220	8310
<b>Samedis</b>	386	5094	5480
<b>Dimanches</b>	194	4130	4324

Graphique Hebdomadaire



Moyenne journalière / Type de jour

	Lundi	Mardi	Mercredi	Jeudi	Vendredi	Samedi	Dimanche
<b>Utilitaires</b>	1098	1075	1112	1063	1105	386	194
<b>Voitures</b>	6886	7268	7186	7375	7326	5094	4130
<b>Total</b>	7984	8343	8298	8438	8431	5480	4324

Maximum journalier

	Lundi	Mardi	Mercredi	Jeudi	Vendredi	Samedi	Dimanche
<b>Date</b>	06.10.2014	30.09.2014	24.09.2014	25.09.2014	10.10.2014	27.09.2014	05.10.2014
<b>Utilitaires</b>	1151	1116	1222	1109	1085	389	194
<b>Voitures</b>	6847	7372	7479	7723	7352	5100	4130

En comparant avec la même période de l'année 2014 [jours ouvrables] :

Après ouverture de l'A7:

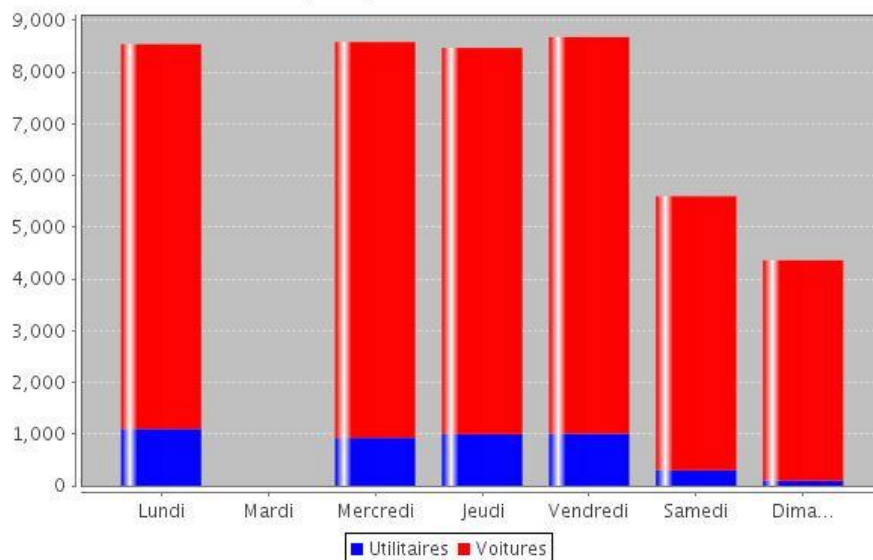
-173 véh./jour [JO]

[-2%]

POSTE DE COMPTAGE N° 414  
**QUATRE-VENTS**  
 Direction 3 - Deux sens  
 du 17.09.2015 au 23.09.2015

Moyennes journalières			
	Utilitaires	Voitures	Total
TJM	737	6630	7367
Jours Ouvrables	1007	7557	8564
Samedis	301	5295	5596
Dimanches	96	4260	4356

## Graphique Hebdomadaire



### Moyenne journalière / Type de jour

	Lundi	Mardi	Mercredi	Jeudi	Vendredi	Samedi	Dimanche
Utilitaires	1099	0	927	995	1006	301	96
Voitures	7438	0	7651	7467	7670	5295	4260
<b>Total</b>	<b>8537</b>	<b>0</b>	<b>8578</b>	<b>8462</b>	<b>8676</b>	<b>5596</b>	<b>4356</b>

### Maximum journalier

	Lundi	Mardi	Mercredi	Jeudi	Vendredi	Samedi	Dimanche
Date	21.09.2015	-	23.09.2015	17.09.2015	18.09.2015	19.09.2015	20.09.2015
Utilitaires	1099	0	927	995	1006	301	96
Voitures	7438	0	7651	7467	7670	5295	4260

En comparant avec la semaine avant l'ouverture de la A7 [jours ouvrables] :

Après l'ouverture de l'A7:

391 véh./jour [JO]

[- 4,5%]

- I. Introduction et généralités
- II. Enquête du trafic
  - Comptages automatiques
  - Comptages manuels et synthèse
- III. Evolution du trafic
- IV. Conclusion



- Même si comparé à d'autres localités exposées à un fort trafic routier, le nombre total de véhicules traversant Kehlen et Olm n'est pas hors du commun, l'étude montre que la situation de trafic à Kehlen et Olm est tout de même hors du commun au niveau de deux points:
  - Le taux de croissance annuel du trafic est largement supérieur à la moyenne nationale.
  - La part des poids lourds est élevée par rapport à la moyenne nationale, formant environ 8 à 10% du trafic recensé lors de l'enquête. Or, la traversée de Kehlen avec son tracé sinueux rend la traversée du village difficile et dangereux.
- Après l'ouverture du dernier tronçon de l'autoroute A7 entre Lorentzweiler et Waldhaff, l'Administration des Ponts & Chaussées a recensé la fluctuation du trafic par rapport à la situation avant. Les premiers résultats laissent estimer que le trafic a tendance à rester plus ou moins stable. Or, avant de pouvoir évaluer proprement les migrations de trafic s'installant à moyen terme suite à l'ouverture de la route du Nord, il est recommandé d'attendre une deuxième enquête de trafic qui sera à réaliser au printemps 2016.

Commune de Kehlen

## Enquête de trafic dans les traversées de Kehlen et Olm

Dossier de synthèse – Octobre 2015

Octobre 2015

Code: 15/144