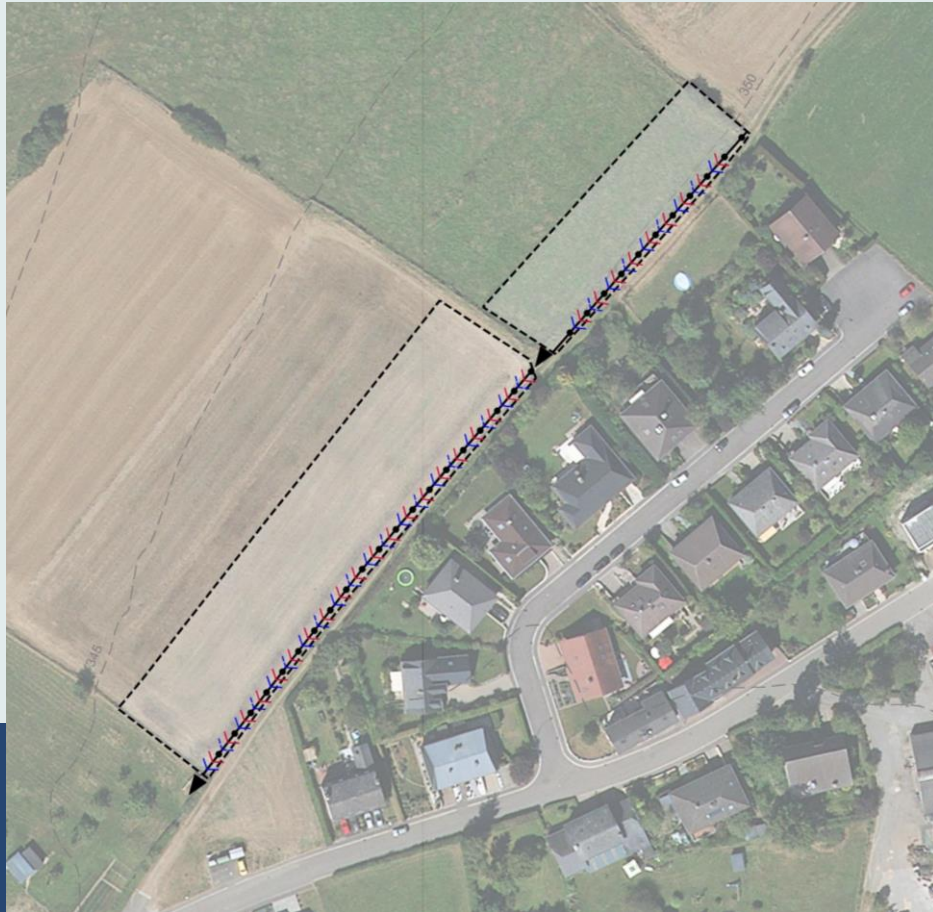




## Projet d'Aménagement Général (PAG) Étude préparatoire, section 3



**SCHÉMA DIRECTEUR**

ZAD-PAP-NQ | Nos02-Grosfeld | Nospelt | Novembre 2019

# Identification de l'enjeu urbanistique et lignes directrices majeures



Localité/lieu-dit  
Intitulé du SD  
Surface brute

Nospelt  
Nos02-Grosfeld  
0,57 ha

Données structurantes du PAG  
Zone de base

HAB-1

Part de la surface  
construite brute à  
dédier au logement (%)

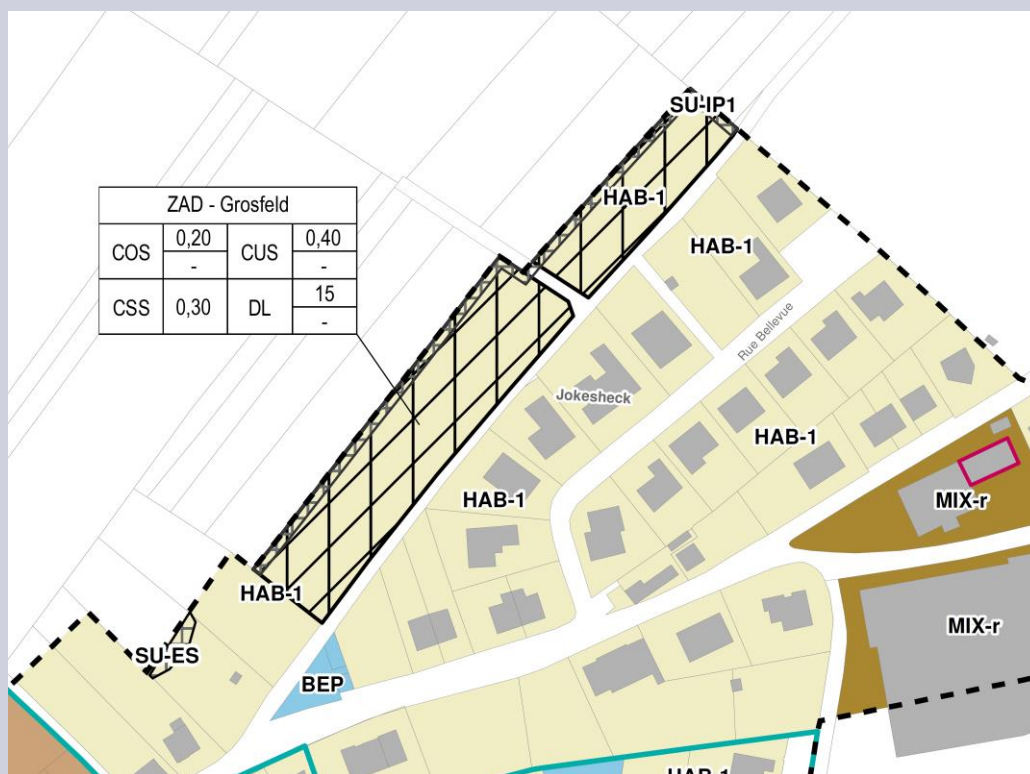
90%-100%

Détermination	Min	Max
Nbre de logements	-	8
Nbre d'habitants (2,66*)	-	21

\* Selon la moyenne communale de personnes/ménage en 2015 (Statec)

Nospelt / Grosfeld			
COS	0,20	CUS	0,40
			-
CSS	0,30	DL	15
			-

## Extrait de la partie graphique du PAG



Source : Luxplan SA, 2019

# Identification de l'enjeu urbanistique et lignes directrices majeures

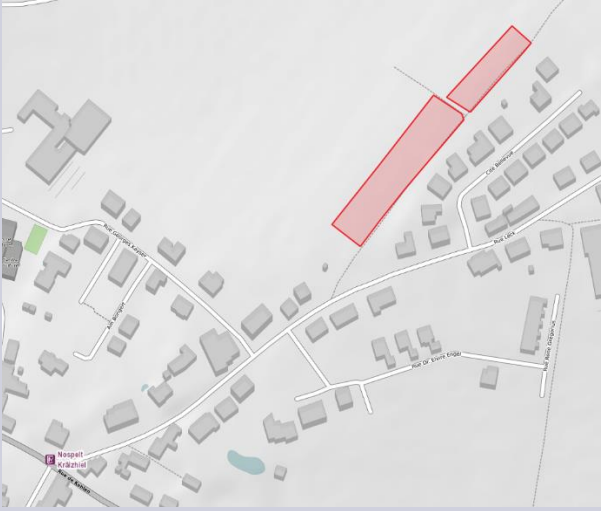
## Enjeux urbanistiques

Site qui constitue une réserve foncière à moyen terme.  
Projet de développement d'habitations en limite Est de la localité de Nospelt.

## Lignes directrices majeures

- Projet prioritairement destiné à l'habitat ;
- Compléter le tissu bâti à l'Est de la localité de Nospelt le long du petit chemin de terre ;
- Prévoir des mesures d'intégration spécifique en limite arrière du terrain ;
- Aménagement de constructions unifamiliales isolées et jumelées ;
- Implantation linéaire des constructions le long de la voirie desservante ;
- Site sensible archéologiquement.

# Concept de mise en œuvre

<b>1. Généralité / Identité</b>	<ul style="list-style-type: none"><li>• Le présent site est desservi par un chemin de terre ;</li><li>• Prévoir une connexion carrossable de ce quartier vers la Rue Léck située plus au Sud.</li></ul>
<b>2. Hiérarchie du réseau de voirie et mobilité douce</b>	Le chemin de terre actuel est à aménager en zone résidentielle.
<b>3. Accessibilité au transport collectif</b>  <p>Source : Géoportail, 2019</p>	Le présent site est desservi par une ligne de transport en commun, par le biais de l'arrêt « Kraizhiel », qui se situe à environ 300 mètres : <ul style="list-style-type: none"><li>• Ligne 260 Luxembourg - Keispelt.</li></ul>
<b>4. Infrastructures techniques majeures</b>	<ul style="list-style-type: none"><li>• Le présent site n'est actuellement pas desservi par un réseau de canalisations pour eaux usées et eaux pluviales ;</li><li>• Une canalisation d'eaux mixtes est à prévoir dans la future voirie, et devra être raccordée à la canalisation d'eaux mixtes située dans la Rue Léck ;</li><li>• Le présent site ne nécessite pas l'implantation d'un bassin de rétention.</li></ul>