

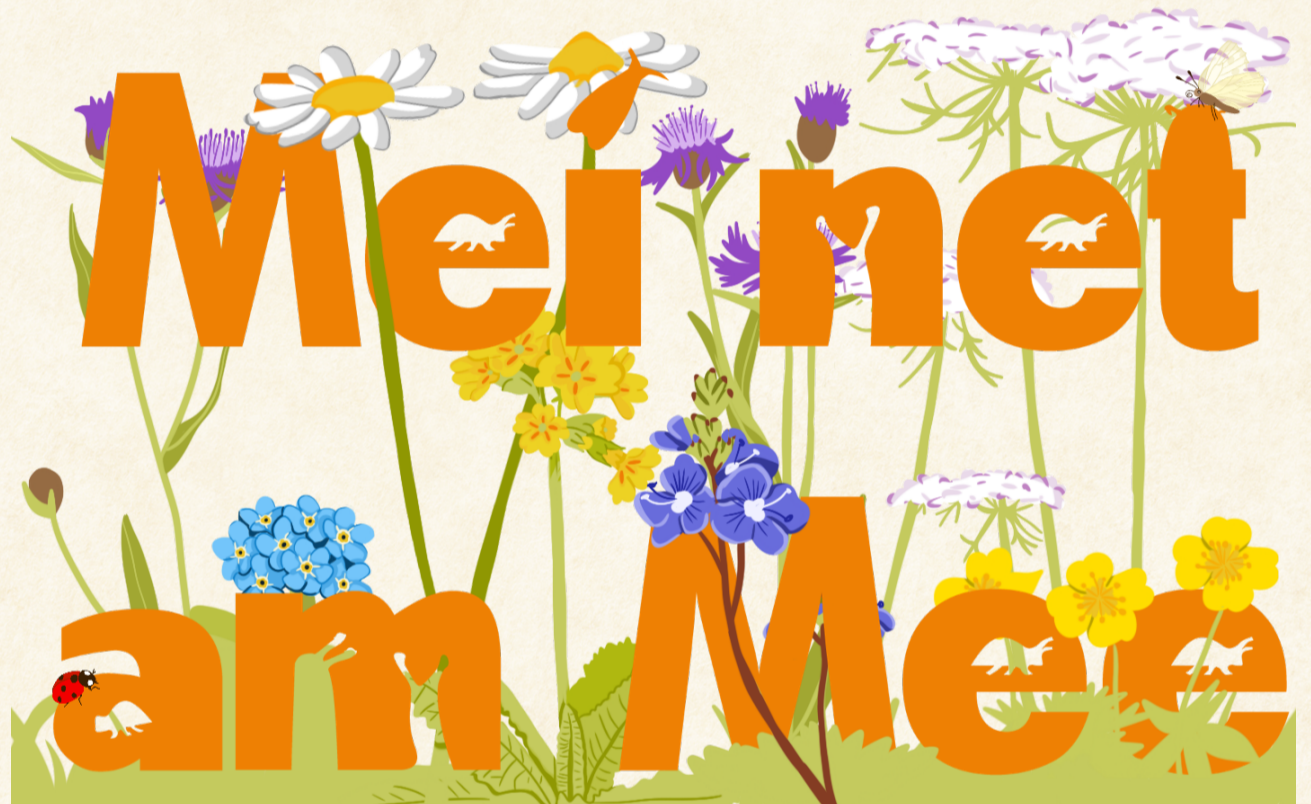
# Laissez pousser le gazon et aidez les pollinisateurs!



## Comment puis-je participer?

Vous pouvez obtenir un autocollant auprès l'un des partenaires du projet. Vous pouvez le coller sur votre boîte aux lettres pour montrer votre engagement. Vous pouvez envoyer des photos de votre jardin à [moien@sias.lu](mailto:moien@sias.lu) pour participer à notre jeu-concours et vous pouvez partager vos photos sur les réseaux sociaux avec [#BlummefirBestebser](https://twitter.com/BlummefirBestebser).

Autocollant



## Quelles sont les règles du jeu ?

Les règles du jeu sont simples : vous ne tondez pas en mai. Vous n'êtes pas obligé de laisser pousser toute la pelouse, vous pouvez n'en épargner qu'une partie.

## Et comment cela aide-t-il les pollinisateurs ?

Plus la faucheuse reste silencieuse au printemps, plus les animaux qui hibernent au sol ou sur les brins d'herbe ont de chances de survivre. De plus, si la prairie est fauchée tardivement, des herbes sauvages peuvent s'y installer. Une prairie tondu à blanc n'offre aucun habitat aux insectes et ne permet pas de s'adapter au changement climatique.

### Plus d'informations:

#BlummefirBestebser

[moien@sias.lu](mailto:moien@sias.lu)

<https://www.sias.lu/fr/nature/station-biologique/mei-net-am-mee>



### Partenaires:

